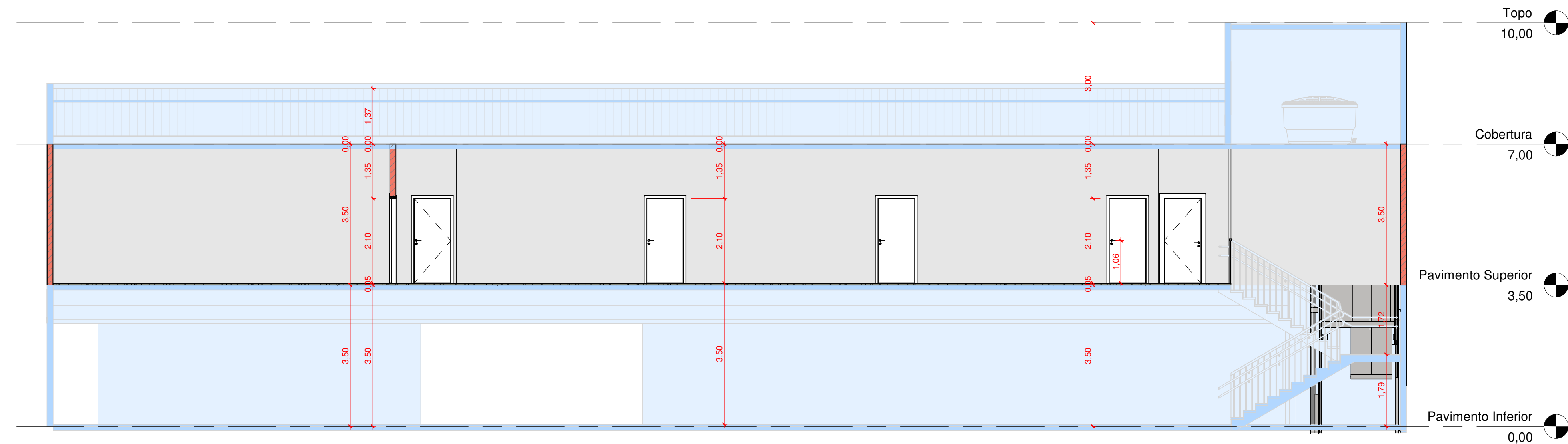
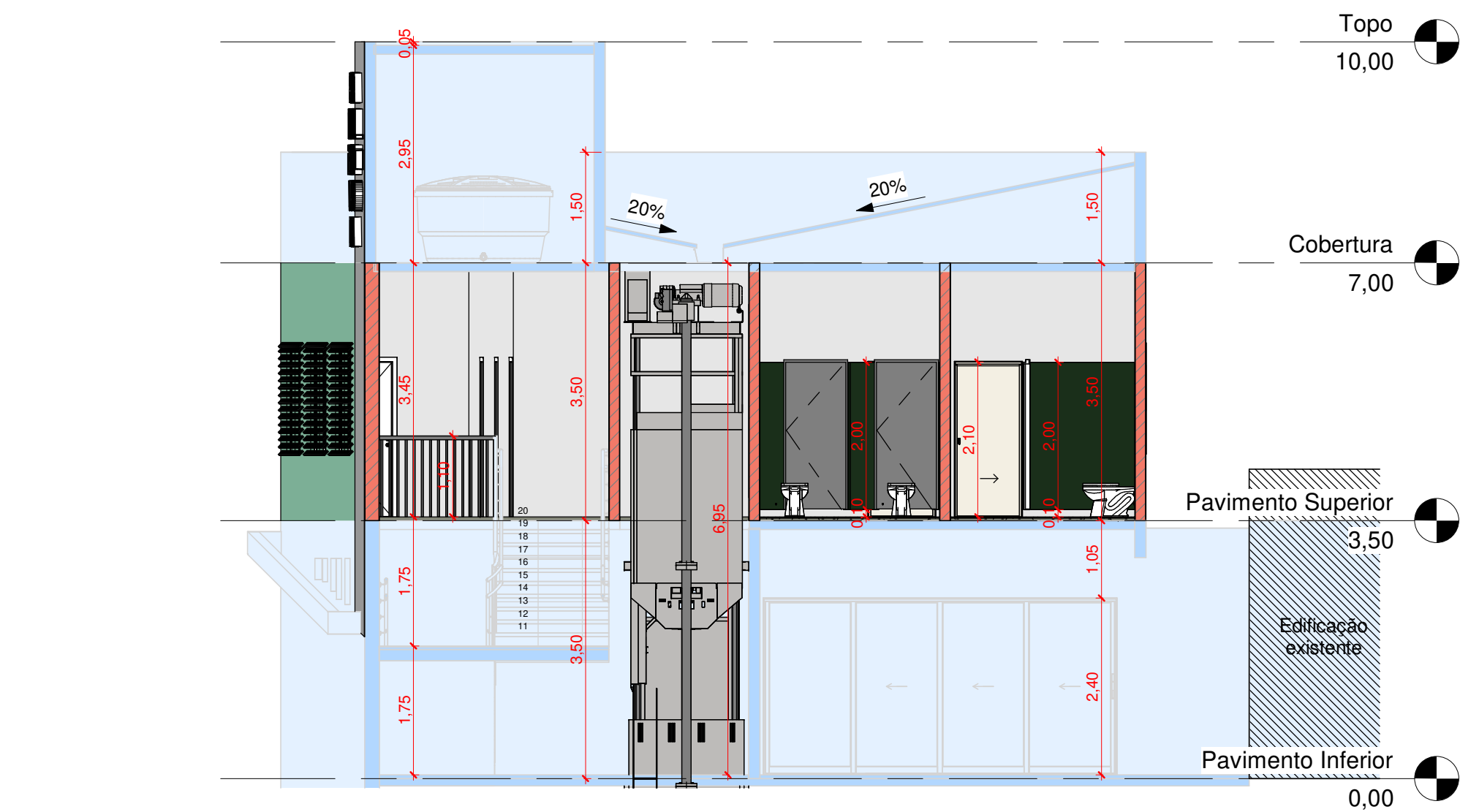


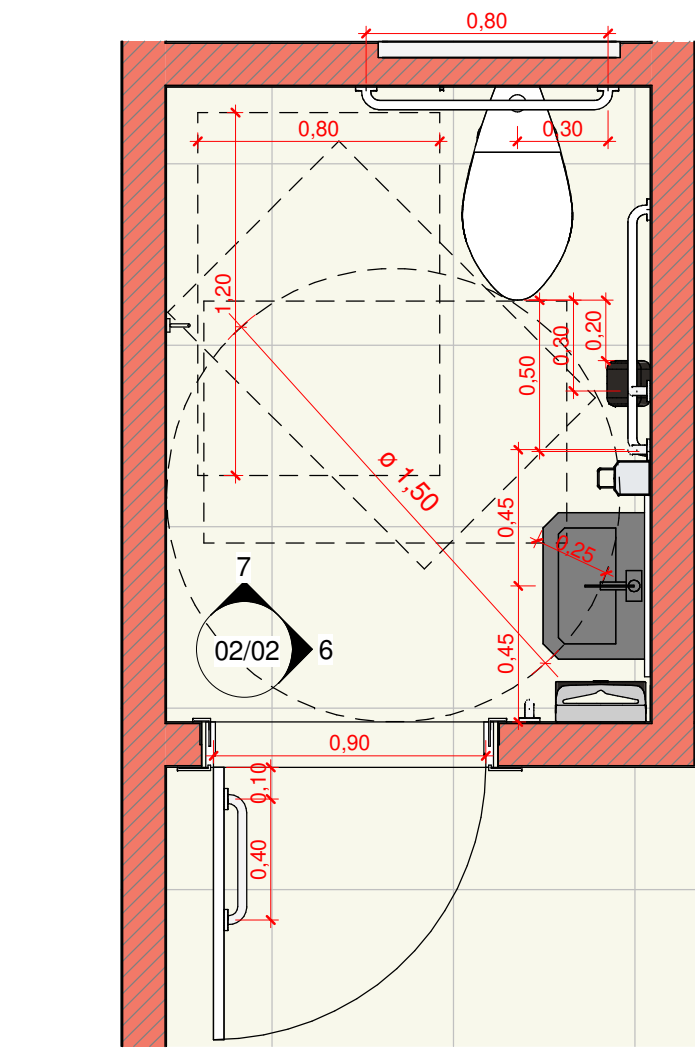
1 Planta de Cobertura  
1 : 75



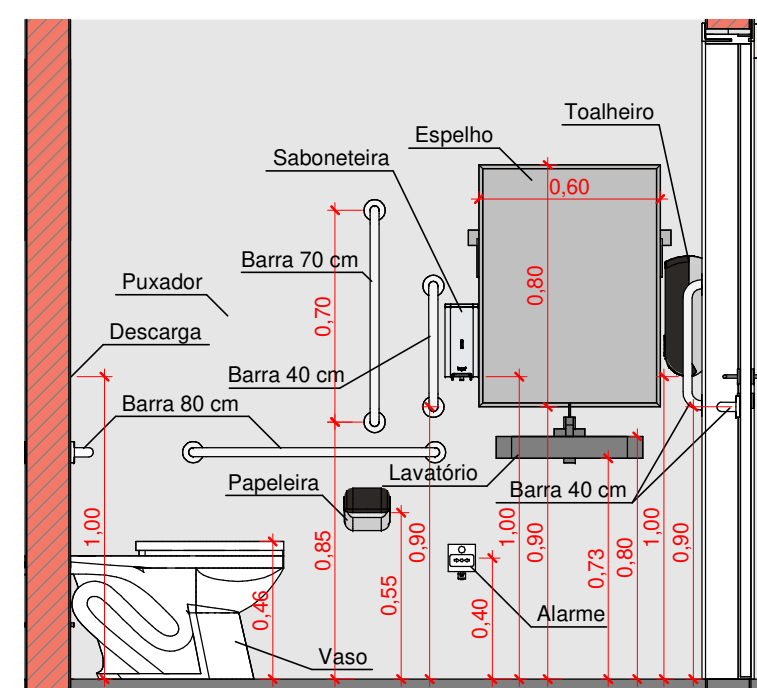
3 Corte 01  
1 : 75



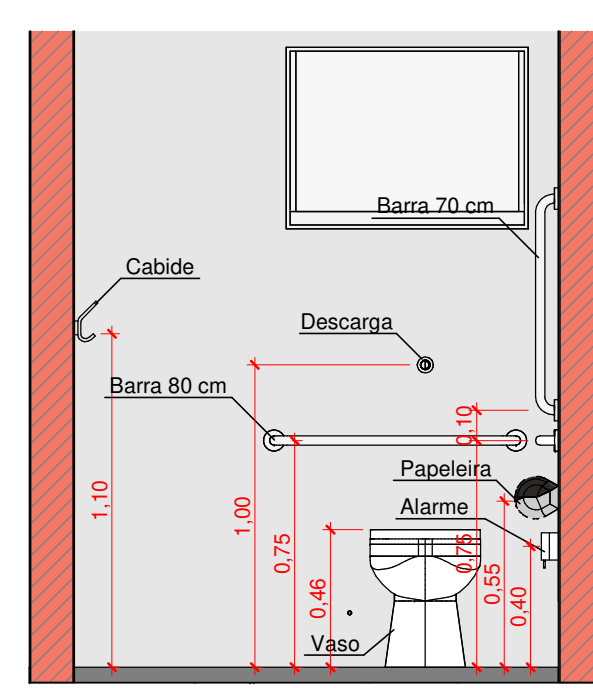
4 Corte 02  
1 : 75



5 Detalhe - WC PCD FEM  
1 : 25



6 Elevação 01  
1 : 25



7 Elevação 02  
1 : 25



2 Planta de Locação  
1 : 500

Aprovações:



Rua Roberto Trompowski, 68 - 2º andar / Tel: 49 3522-2800 - www.ammoc.org.br - e-mail: ammoc@ammoc.org.br - Joaçaba/SC

## PREFEITURA MUNICIPAL DE OURO

Obra: ESCOLA MUNICIPAL FELISBERTO VILARINO DUTRA

Local da Obra: RUA RAIMUNDO BERNARDI - ESQUINA RUA INCONFIDÊNCIA E RUA SETE DE SETEMBRO - BAIRRO CENTRO

- Conteúdo:
- Planta de cobertura e planta de locação
  - Cortes 01 e 02
  - Detalhe WC's PCD

Responsável Técnico:

Ana Júlia U. de Carvalho - Eng. Civil - Crea/SC 105.295-8  
André Brito Dotti - Eng. Civil - Crea/SC 162.237-5  
Denir Narcizo Zullian - Eng. Civil - Crea/SC 50.805-8  
Fábio Zilio Caron - Eng. Civil - Crea/SC 140.642-7  
Lucas F. Balestrin - Eng. Agrônomo - Crea/SC 156.743-7  
Max Mooshammer - Eng. Civil - Crea/SC 139.164-0  
Suelten Karine Cervelin - Eng. Civil - Crea/SC 166.933-0

Quaisquer alterações consulte os responsáveis técnicos:

Assinatura Responsável Técnico Assinatura Prefeito(a) Municipal

Desenho: Fernando / Dotti Data: JULHO / 2023 Escala: Indicada (s) Área Total: 791,82 m²

ARQUITETÔNICO

ARQ  
02/02