



Prefeitura de Ouro

LEVANTAMENTO DE OBRAS DE ARTE ESPECIAIS (OAE) NO MUNICÍPIO DE OURO

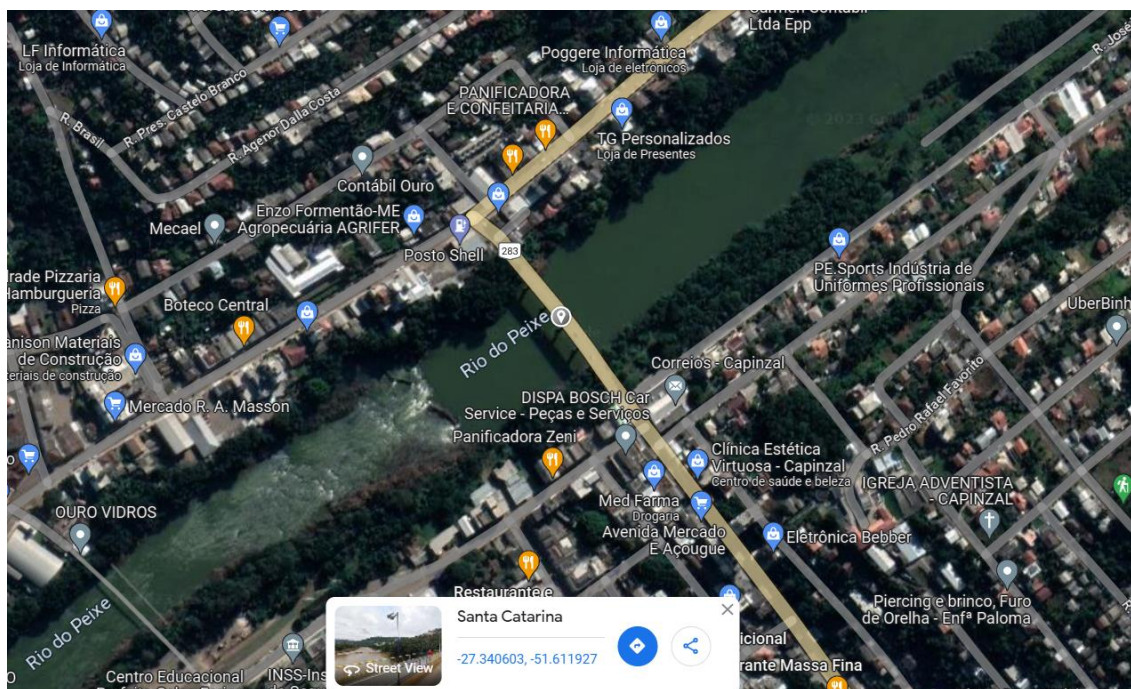
OBJETIVO

Tem-se como objetivo do presente documento o levantamento das obras de artes especiais no município de Ouro, elucidando suas características, localização, e demais informações pertinentes.

PONTES NO PERÍMETRO URBANO DO MUNICÍPIO

Ponte Irineu Bornhausen

Localização: A ponte Irineu Bornhausen está localizada no perímetro urbano do município, sobre o Rio do Peixe e faz a ligação com o município de Capinzal. Coordenadas -27.340603, -51.611927.





Prefeitura de Ouro

Construção: A ponte foi concebida toda em concreto armado, sendo que sua construção data da década de 50 e sua inauguração em 06 de janeiro de 1956.

Manutenções: A ponte recebe manutenções periódicas como limpezas, melhorias e demais cuidados pertinentes à perfeita utilização por parte dos veículos e pedestres que a utilizam.

Links de notícias: <https://capinzal.sc.gov.br/noticia-439033/>
<https://capinzal.sc.gov.br/noticia-452727/>
<https://capinzal.sc.gov.br/noticia-462662/>
<https://asemanacuritibanos.com.br/adjorisc/governo-anuncia-inicio-da-obra-de-uma-passarela-na-ponte-irineu-bornhausen-entre-capinzal-1-1851232/>

Ponte Pênsil Padre Mathias Michelizza

Localização: A ponte pênsil Padre Mathias Michelizza está localizada no perímetro urbano do município, sobre o Rio do Peixe e também faz ligação com a cidade vizinha de Capinzal. Coordenadas -27.343036, -51.616132.





Prefeitura de Ouro

Construção: A construção da ponte data da década de 30, entre os anos de 1933 a 1934, sendo que sua estrutura é feita em estrutura de concreto armado e cabos de aço, onde os cabos são conectados ao maciço rochoso em cada uma das extremidades da ponte e então encordoados sobre os pilares e a plataforma da ponte é conectada aos cabos principais suspensos por cordas ou varas verticais.

Manutenções: A ponte recebe manutenções periódicas e atenções em relação a integridade de componentes como cabos de aço e madeiras da plataforma, sendo que de tempo em tempo esses componentes são substituídos.

A ponte já sofreu com algumas enchentes históricas, sendo que nos anos de 1939 e 1983 a mesma foi destruída em decorrência desses fenômenos, sendo posteriormente reconstruída e ativa até os dias de hoje para tráfego somente de pedestres.

Links de notícias: <https://www.cesarvalduga.com.br/ponte-pensil-entre-capinzal-e-ouro-e-declarada-patrimonio-historico-de-santa-catarina/>

<https://guiasc.tur.br/index/detalhe/codEquipamento/4800/municipio/60>

<https://capinzal.sc.gov.br/noticia-519540/>

<https://capinzal.sc.gov.br/noticia-529627/>

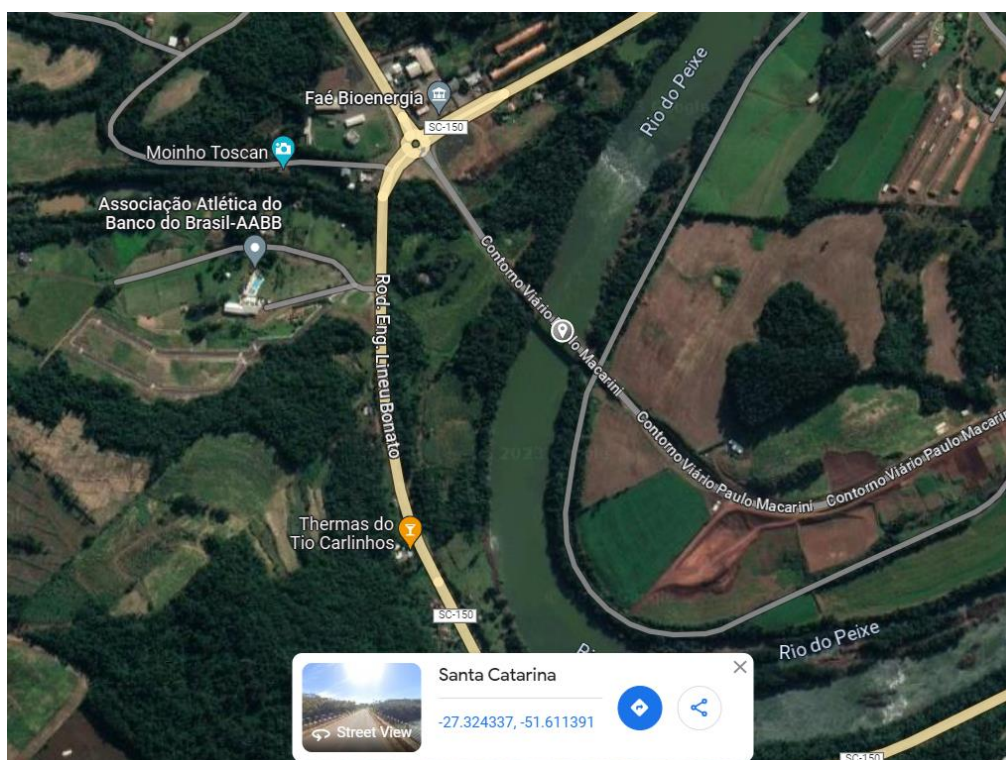




Prefeitura de Ouro

Ponte Contorno Viário Paulo Macarini entre Ouro e Capinzal

Localização: A ponte do contorno viário está localizada no perímetro urbano do município, sobre o Rio do Peixe e também faz ligação com a cidade vizinha de Capinzal. Coordenadas -27.324337, -51.611391.



Construção: A construção da ponte se deu em conjunto com as obras do contorno viário, entre os municípios de Ouro e Capinzal no ano de 2016, sendo inaugurada a obra em 2018. A ponte é toda concebida em estrutura de concreto armado sobre o Rio do Peixe.

Manutenções: A ponte ainda não necessitou de grandes manutenções além das pertinentes à limpeza e afins. O trecho está sob jurisdição do DEINFRA, por estar localizado na SC-467.

Links de notícias: <https://liderfm1075.com.br/governo-do-estado-inaugura-contorno-viario-de-capinzal/>

<https://capinzal.sc.gov.br/noticia-267797/>

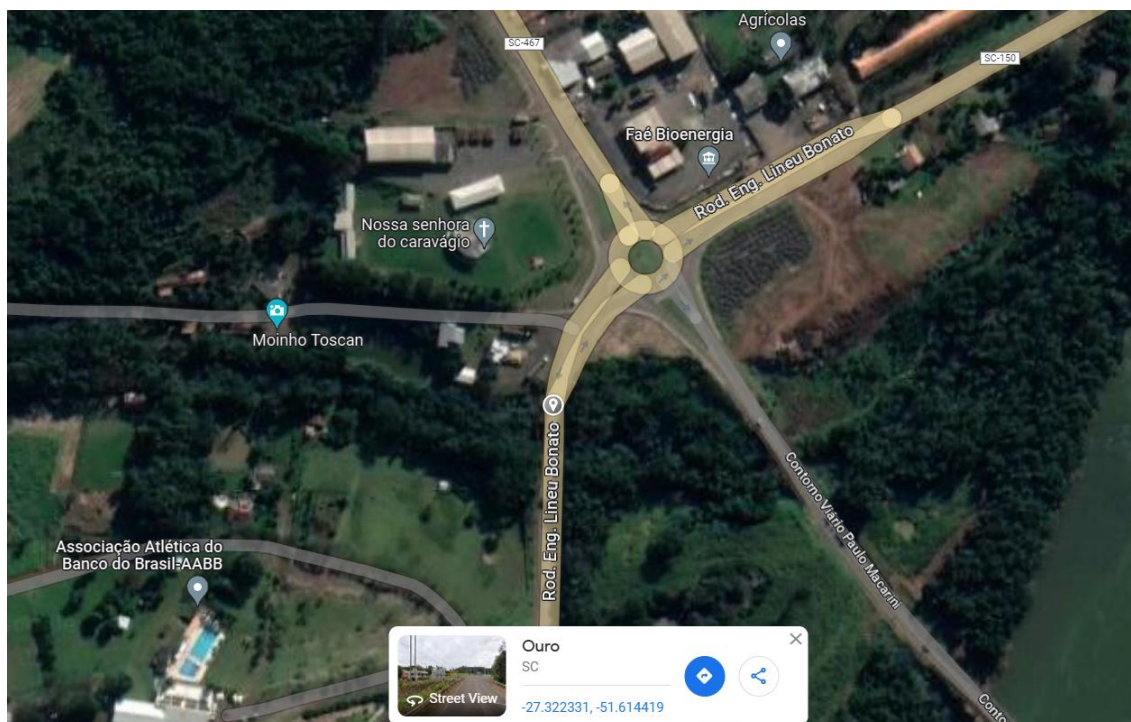
<https://capinzal.sc.gov.br/noticia-530802/>



Prefeitura de Ouro

Ponte sobre o Rio Leãozinho

Localização: A ponte sobre o Rio Leãozinho está localizada no perímetro urbano do município, próximo ao contorno viário que corta o município. Coordenadas - 27.322331, -51.614419.



PONTES NA ÁREA RURAL DO MUNICÍPIO

As pontes que se encontram no perímetro rural do município vem sofrendo algumas mudanças e adequações ao longo dos últimos anos, sendo que a maioria eram pontes de madeira, as quais estão sendo substituídas por pontes de concreto armado, principalmente em trechos aonde está sendo asfaltado, melhorando assim a qualidade dos dispositivos de infraestrutura municipais, oferecendo melhores comodidades aos moradores.

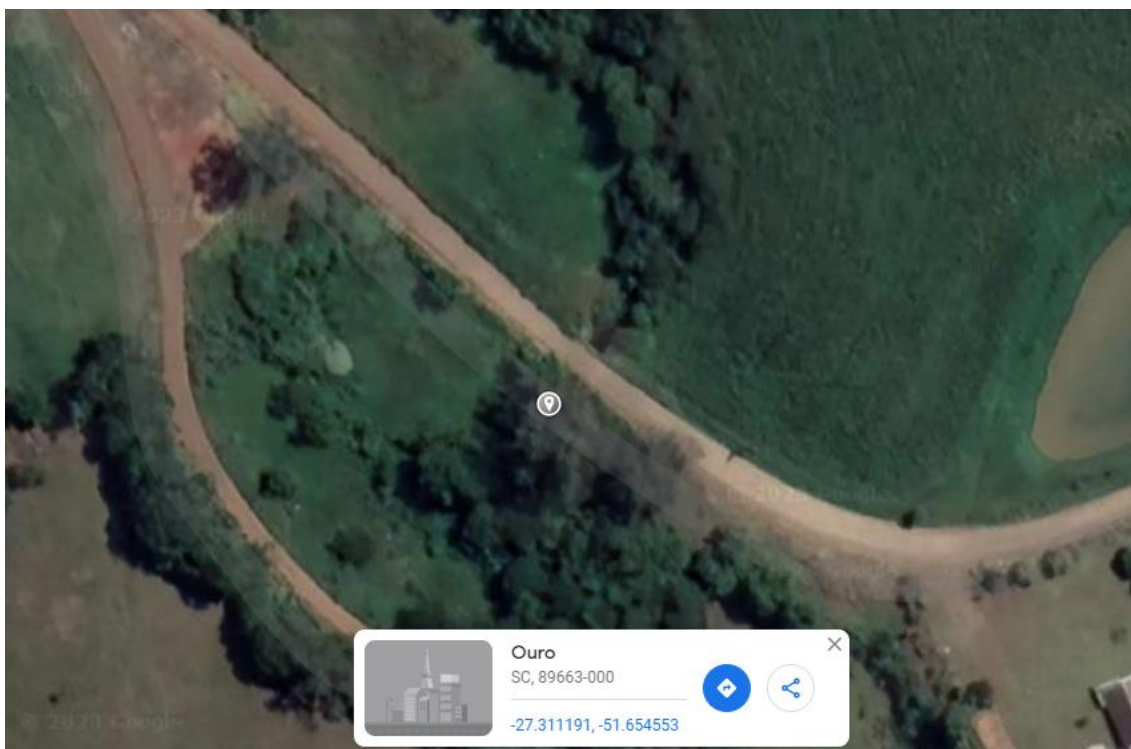
Porém em relação a informações como data de construção e registro de manutenções temos poucas ou quase nenhuma informação a respeito de cada uma.



Prefeitura de Ouro

Ponte na comunidade de Linha São Paulo

Localização: A ponte está localizada na comunidade de Linha São Paulo, perímetro rural, em trecho que está recebendo pavimentação asfáltica. Coordenadas - 27.311191, -51.654553.



A ponte recebeu um reforço em sua Plataforma de rolamento no Mês de Março de 2023, aonde no dia 24 foi concretada. Tal manutenção e reparo se deu pelo fato da atua plataforma estar “abaulada” e com fissuras na parte do meio, apresentando riscos para o tráfego que irá se intensificar no local devido o asfaltamento que está sendo executado no trecho.

A pista de rolamento comportará a passagem de apenas um veículo por vez, sendo que possuirá também defensas dos dois lados da faixa, proporcionando assim maior segurança a quem passa pelo local.



Prefeitura de Ouro

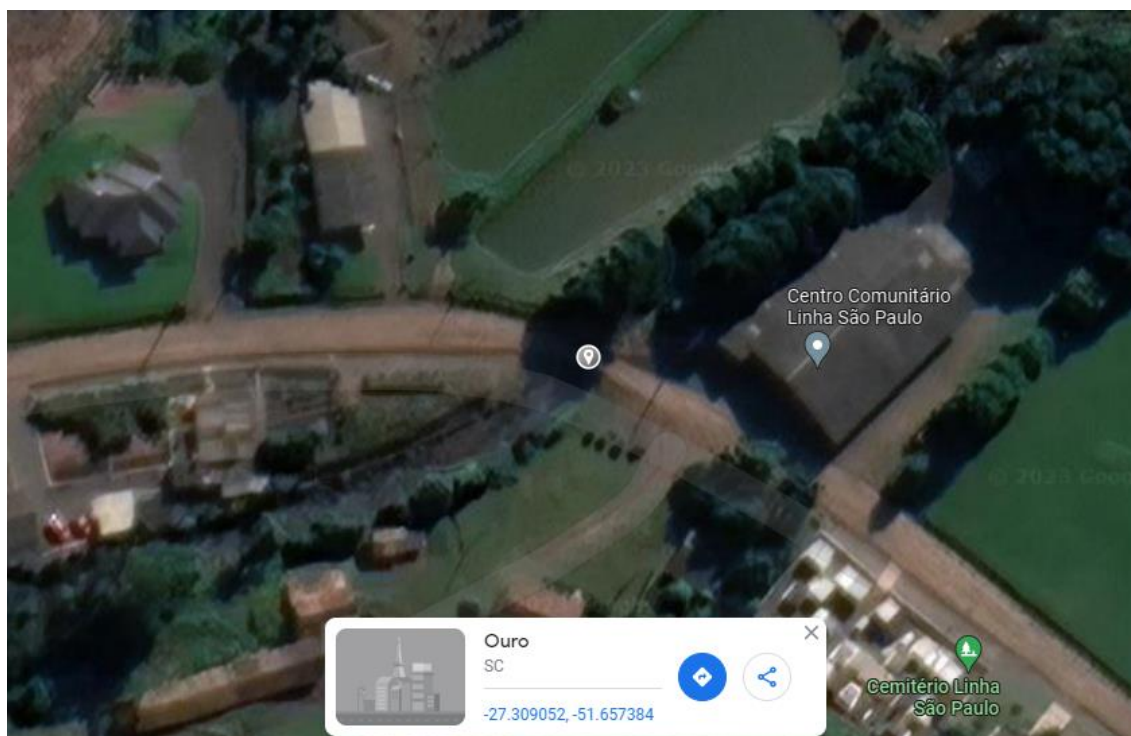




Prefeitura de Ouro

Ponte na comunidade de Linha São Paulo

Localização: A ponte está localizada também na comunidade de Linha São Paulo, perímetro rural, próximo ao centro comunitário, em trecho que está recebendo pavimentação asfáltica. Coordenadas -27.309052, -51.657384.



A ponte em questão está sendo refeita, pelo fato de que as cabeceiras se encontravam em mal estado, apresentando risco estrutural, bem como a sua plataforma, por terem sido levadas por enxurradas em outros anos. Optou-se então por fazer novamente a ponte do zero, desde a fundação, a qual se encontra atualmente na etapa de concretagem da estrutura, a qual foi realizada ultima etapa no dia 08/08/2023.

Ainda serão feitas concretagens de outras etapas da ponte, como os braços da cabeceira, bem como colocação da plataforma que será feita com o kit da Defesa Civil.



Prefeitura de Ouro

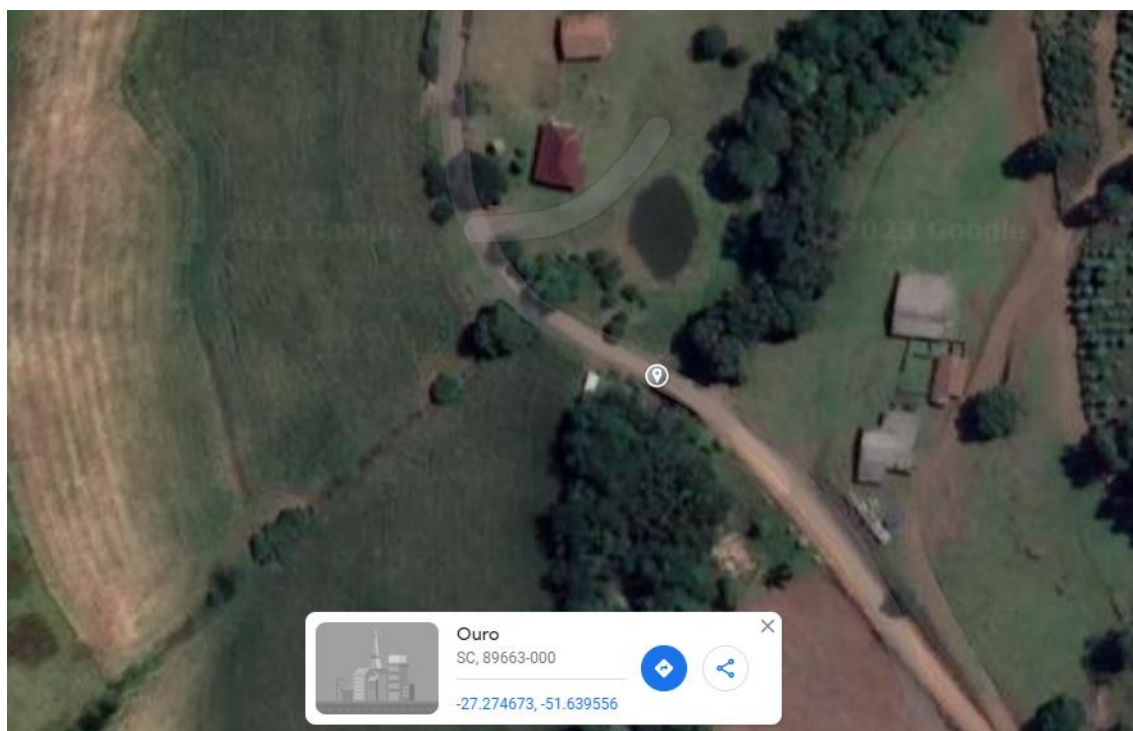




Prefeitura de Ouro

Ponte na comunidade de Linha Leãozinho

Localização: A ponte está localizada na comunidade de Linha Leãozinho, perímetro rural. Coordenadas -27.309052, -51.657384.



A ponte sobre o rio leãozinho, na comunidade de linha leãozinho também foi uma ponte que o município precisou realizar reparos devido a sua integridade estrutural, sendo refeitas as cabeceiras e retirada a sua plataforma de rolamento.

A plataforma da ponte foi realizada utilizando o kit também da Defesa Civil, aonde teve a ultima fase de instalação no mês de Junho de 2023. Vale salientar que a ponte também é feita toda em concreto armado.

Não se tem também informações referentes à manutenções anteriores nessa obra de arte especial.



Prefeitura de Ouro

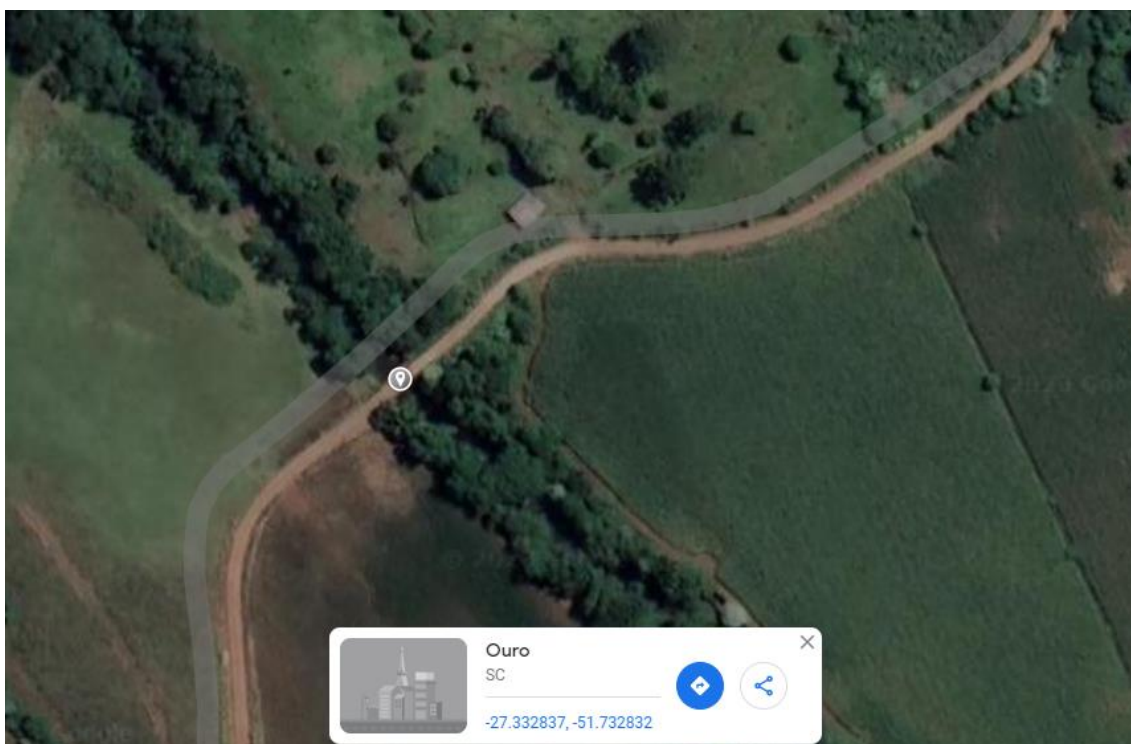




Prefeitura de Ouro

Ponte Entre os municípios de Ouro e Ipira (Comunidade de Pinheiro Baixo)

Localização: A ponte está localizada na comunidade de Linha Pinheiro Baixo, perímetro rural, na divisa com o município de Ipira. Coordenadas -27.332837, -51.732832.



A ponte em questão é uma obra de arte que pertence aos dois municípios, Ouro e Ipira, e é a que mais demanda de reparos atualmente, principalmente em suas cabeceiras. Já estão sendo adotadas medidas para que se preze pela segurança de quem a utiliza, bem como para sua manutenção nas próximas ações do município. Toda a estrutura da ponte também é em concreto armado

Vale salientar que a manutenção deve ser conjunta com o município vizinho, por isso demanda de mais estudo e análise pelas duas administrações. Também não possuímos informações de manutenções ou ano de sua construção.



Prefeitura de Ouro



Ponte na comunidade de Linha São Paulo

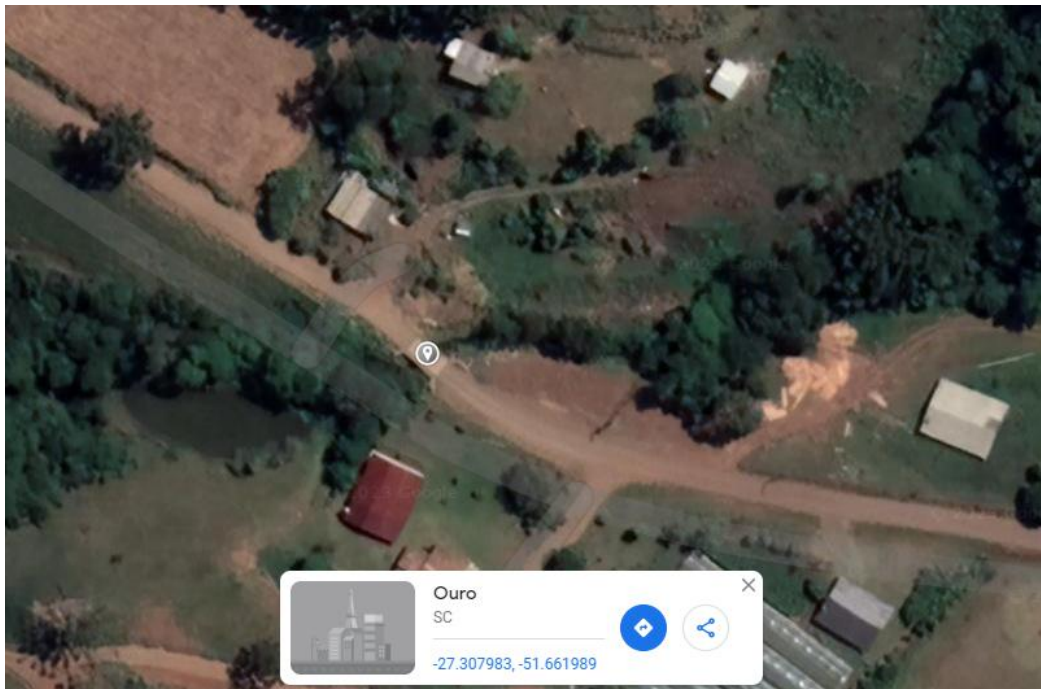
Localização: A ponte está localizada na comunidade de Linha São Paulo, perímetro rural, em trecho que está recebendo pavimentação asfáltica. Coordenadas - 27.307983, -51.661989.

A ponte em questão foi substituída no ano de 2018 por um kit de transposição da defesa civil, com estrutura pré-moldada e em concreto armado. Antes a estrutura da ponte era totalmente em madeira.

Links: <https://ouro.sc.gov.br/noticia-416679-2/>

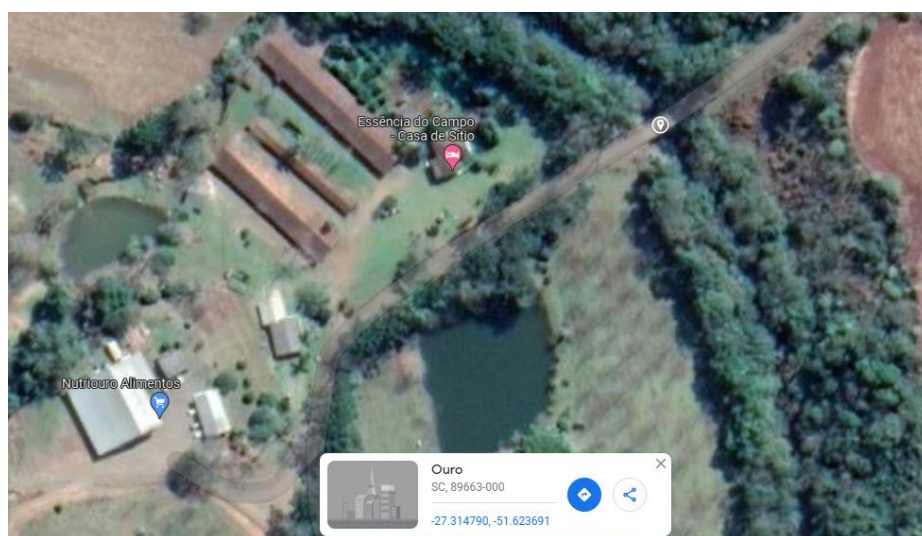


Prefeitura de Ouro



Ponte na comunidade de Nossa Senhora da Saúde

Localização: A ponte está localizada na comunidade de Nossa Senhora da Saúde, sobre o rio Leãozinho, próxima a empresa NutriOuro. Coordenadas -27.314790, -51.623691.





Prefeitura de Ouro

A ponte em questão foi concluída na data de 16 de Setembro de 2015, através de parceria também com a Defesa Civil, que forneceu o Kit de transposição.

Links: <https://ouro.sc.gov.br/noticia-329022/>

