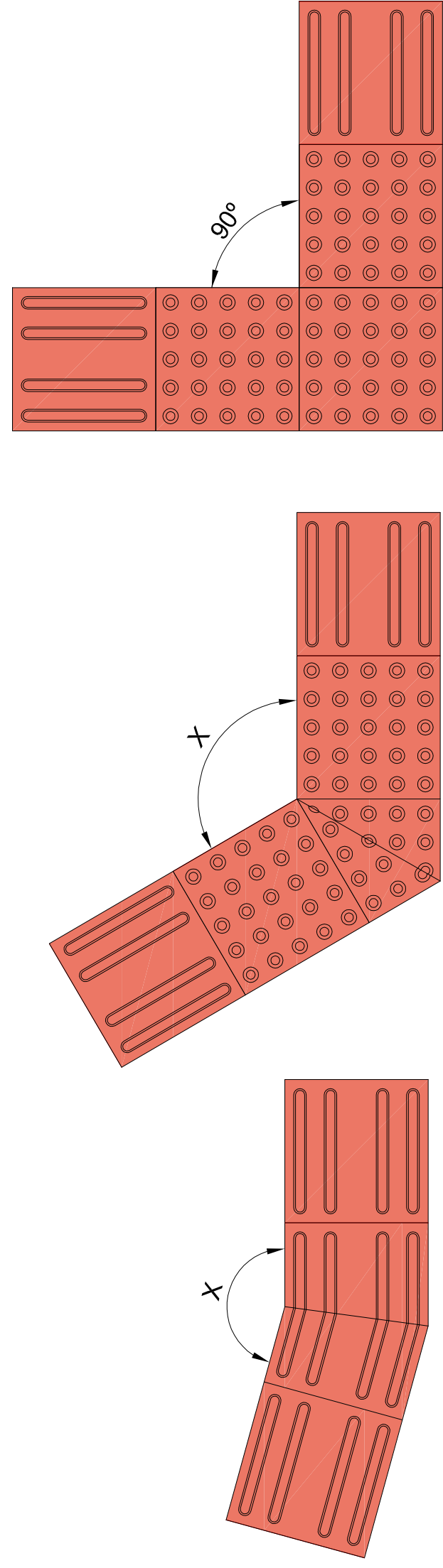


PLANTA DE PAVIMENTAÇÃO DE CALÇADAS

Escala



165° < x ≤ 150°

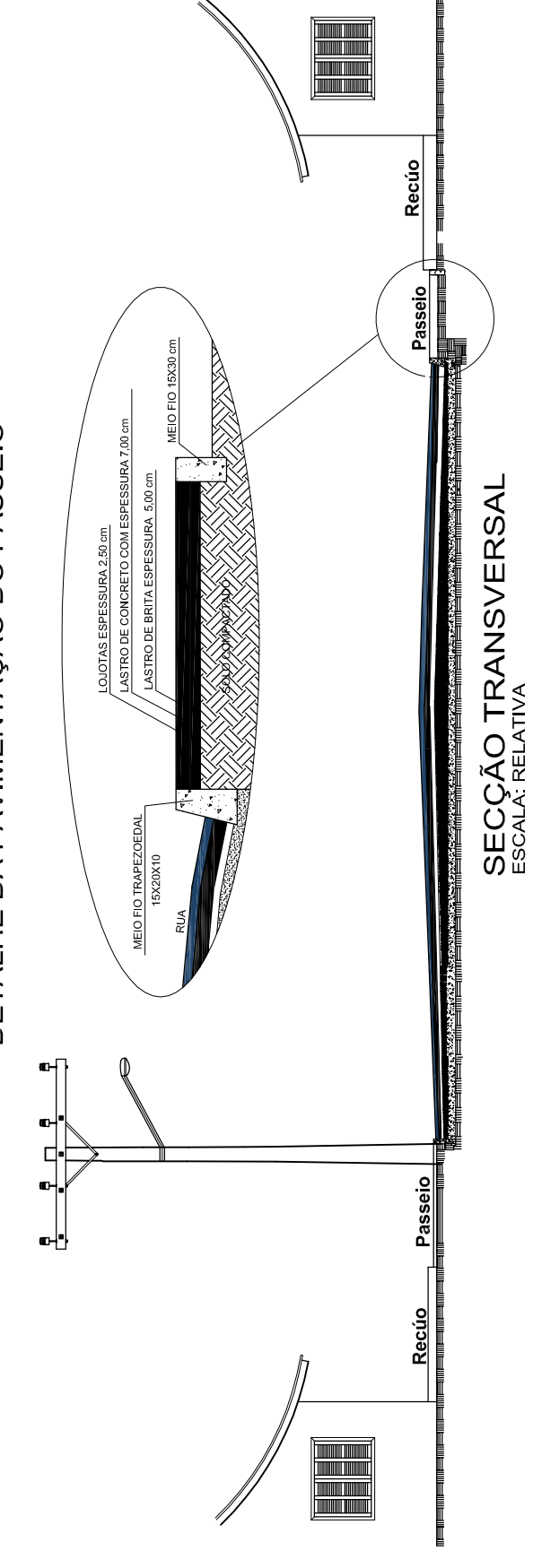
165° < x ≤ 180°

x = 90°

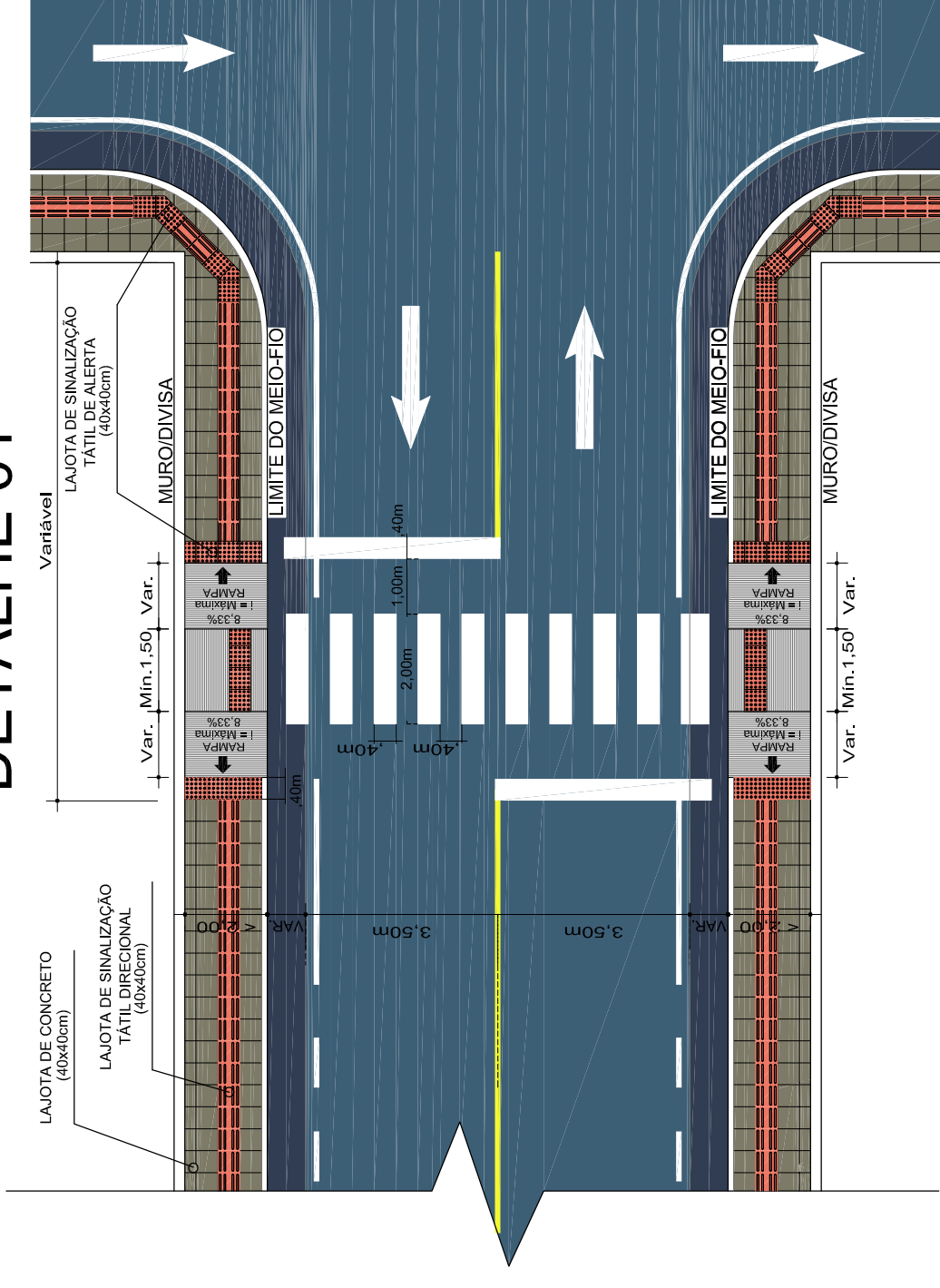
Composição de sinalização tátil de alerta e direcional - Exemplos de mudanças de direção

Escala 1/15

DETALHE DA PAVIMENTAÇÃO DO PASSEIO



DETALHE 01



DETALHE DA PAVIMENTAÇÃO DA CALÇADA, FAIXA DE SEGURANÇA E RAMPA PARA CALÇADAS COM LARGURA < 2,00 m.

Escala: 1/125

ESTATÍSTICA FINAL QUANTITATIVOS

- EXTENSÃO DOS PASSEIOS A EXECUTAR = 470,00 m
- LARGURA DOS PASSEIOS = 1,50 m
- ÁREA DOS PASSEIOS A EXECUTAR (LAJOTA CONVENCIONAL) = 465,00 m²
- ÁREA DOS PASSEIOS A EXECUTAR (LAJOTA PODOTÁTIL) = 186,00 m²
- MEIO FIO EXTERNO A EXECUTAR (15X30) = 470,00 m



Rua Roberto Pompeiani, 68 2º andar - Tel: 49 3522 2869 Fax: 35220235 www.ammoc.com.br e-mail: ammoc@ammoc.com.br - DOLZABELA, SC

PREFEITURA MUNICIPAL DE OURO

Objeto: PAVIMENTAÇÃO DE CALÇADAS PÚBLICAS

Referencial: PAVIMENTAÇÃO CALÇADAS

Local da Obra: RUA PRESIDENTE KENNEDY - OURO - SC

Quatquer alterações consulte os responsáveis técnicos

Conteúdo: PLANTA BOMBA DE PAVIMENTAÇÃO CALÇADAS
PLANTA BOMBA DE PAVIMENTAÇÃO CALÇADAS
DETALHE DA RAMPA PARA DEFICIENTES
DETALHE DAS LAJOTAS DE SINALIZAÇÃO TÁTIL

Referencial: PAVIMENTAÇÃO CALÇADAS

Local da Obra: RUA PRESIDENTE KENNEDY - OURO - SC

Quatquer alterações consulte os responsáveis técnicos

Assinatura Responsável Técnico

Assinatura Prefeito

Projeto: DENIR NARCIZO ZULIANI - ENG. CIVIL - CREA/SC 50.805-8
MICHEL ALBERTI - ENG. CIVIL - CREA/SC 80.032-6
ANA JULIA UNGERICH - ENG. CIVIL - CREA/SC 105.235-8

PAS 01/01

Desenho: ANDRÉ BEAL

Data: FEVEREIRO / 2015

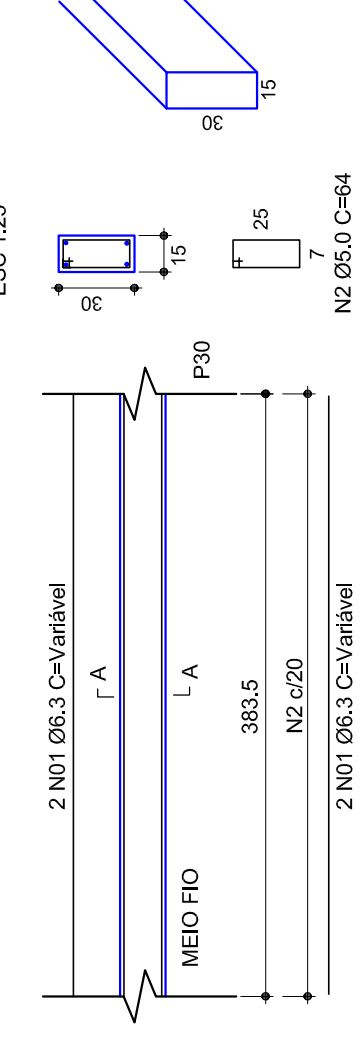
Escala: INDICADAS(S)

Assinatura: INDICADA(S)

Assinatura: INDICADA(S)

SEÇÃO A-A

ESC 1/25



MEIO FIO MOLDADO IN LOCO

Escala: Relativa