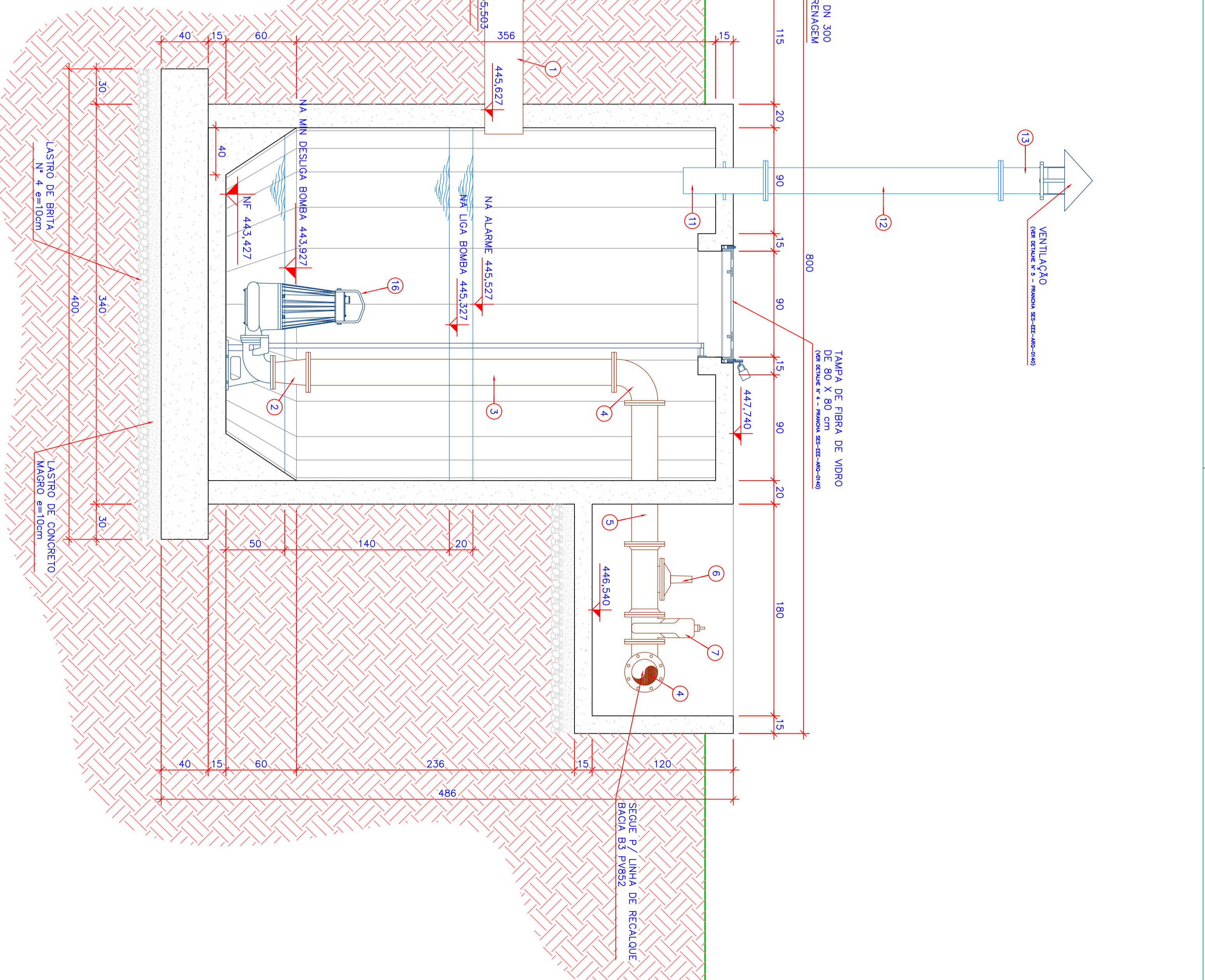
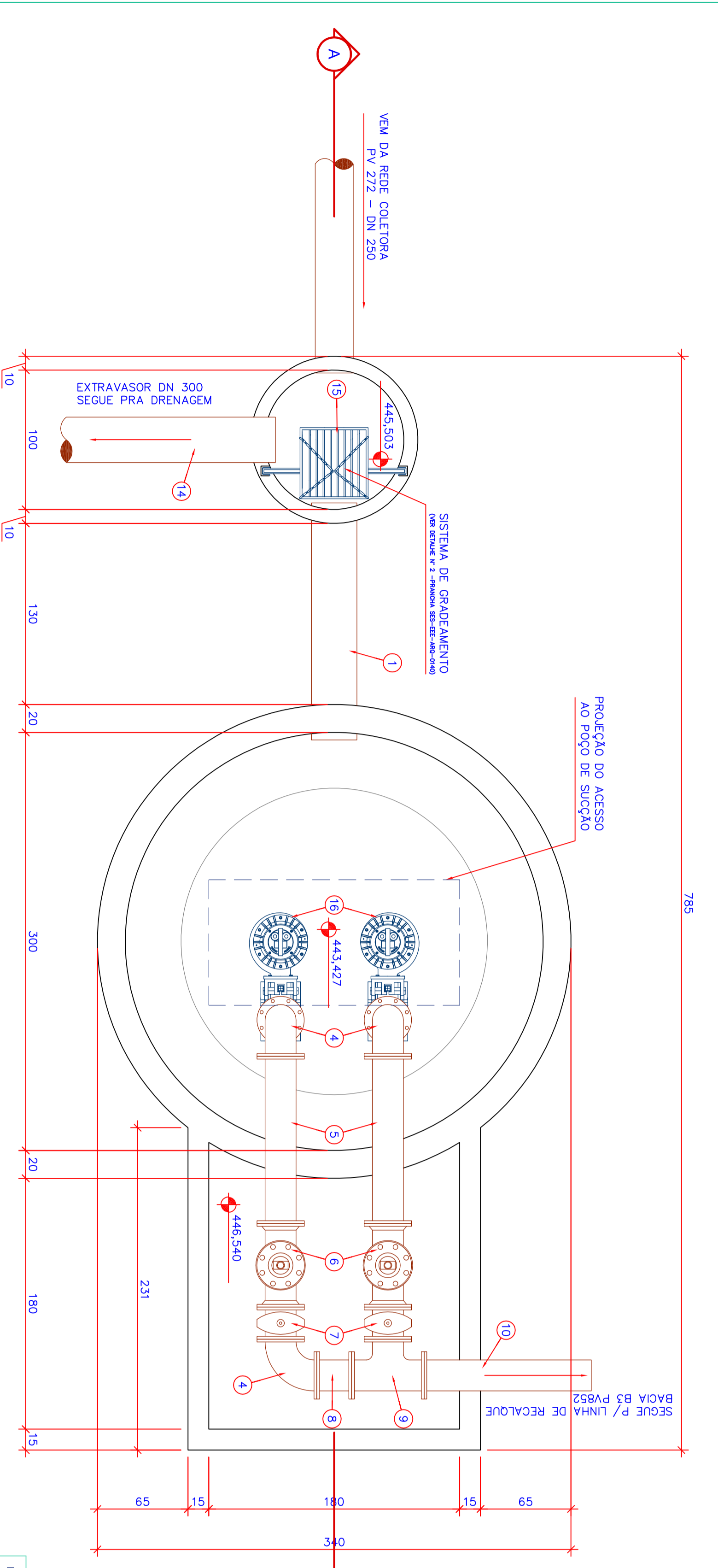
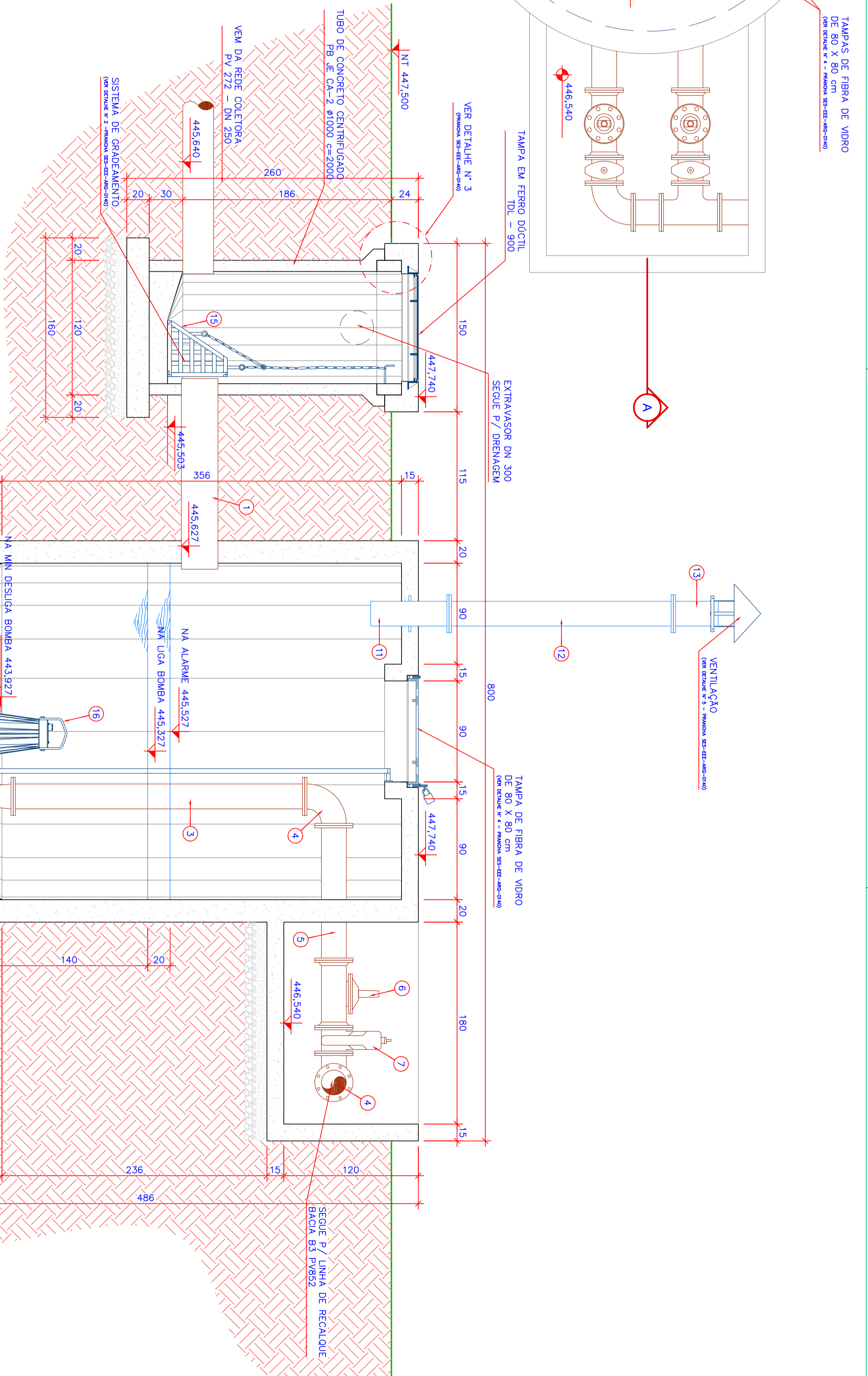



**RELAÇÃO GERAL DE MATERIAIS**

ITEM	DESCRIÇÃO	MAT.	QTDE.
1	TUBO CILINDRICO L = 1,70 m – TOLU DN 300	FfF6	01
2	REDUÇÃO CONCÊNTRICA C/ FLANGES – TFFIO DN200x150	FfF6	02
3	TUBO C/ FLANGES L = 2,60 m – TFFIO DN200	FfF6	02
4	CURVA 90º C/ FLANGES – COEFITO DN200	FfF6	03
5	TUBO C/ FLANGES L = 1,20 m – TFFIO DN200	FfF6	02
6	VALVULA 740 OF CONTROLADORA DE BOMBA – DN200	FfF6	02
7	REGISTRO C/ FLANGES C/ CUNHA DE BORRACHA CORPO QUARTO TIPO EURO23 – EIURO DN200	FfF6	02
8	TOCCO C/ FLANGES L = 0,25 m – TFFIO DN200	FfF6	01
9	TE C/ FLANGES – TFFIO DN200	FfF6	01
10	TUBO C/ FLANGE E PONTA L = 1,20 m – TFFIO DN200	FfF6	01
11	EXTREMIDADE C/ FLANGES E PONTA E ABA DE VEDAÇÃO – EPPAVIO DN200	FfF6	01
12	TUBO C/ FLANGES L = 2,00 m – TFFIO DN200	FfF6	01
13	EXTREMIDADE C/ FLANGE E PONTA – TFFIO DN200	FfF6	01
14	TUBO CILINDRICO L = 1,50 m – DN300	PVC	01
15	CESTO RETENIDOR DE MATERIAIS	—	01
16	CONJUNTO MOTOR-BOMBA – Q = 32,60 l/s – H = 25 metros	—	02



Nº	REVISÃO	DATA	COMANDO DO CLIENTE
A	EMISSÃO INICIAL - SANITARI	FEV/2008	 www.saneceal.com.br
B	PRIMEIRA REVISÃO - SANITARI	MAR/2008	
C	SEGUNDA REVISÃO - SANITARI	MAI/2008	

PROJETO	DESIGNO	DATA	FOUNO
ESTACIONAMENTO	PROJETO	07/08	SES-EEE-ARO-0030-C

**SIMAE-Serviço Intermunicipal de Água e Esgoto**  
 S.E.S. DE CAPINZAL E OURO  
 CAPINZAL E OURO

**PROJETO ARQUITETÔNICO**  
 ESTAÇÃO ELEVATÓRIA DE ESGOTO SANITÁRIO - EEE A3  
 VISTA SUPERIOR, PLANTA BAIXA  
 E CORTA AA