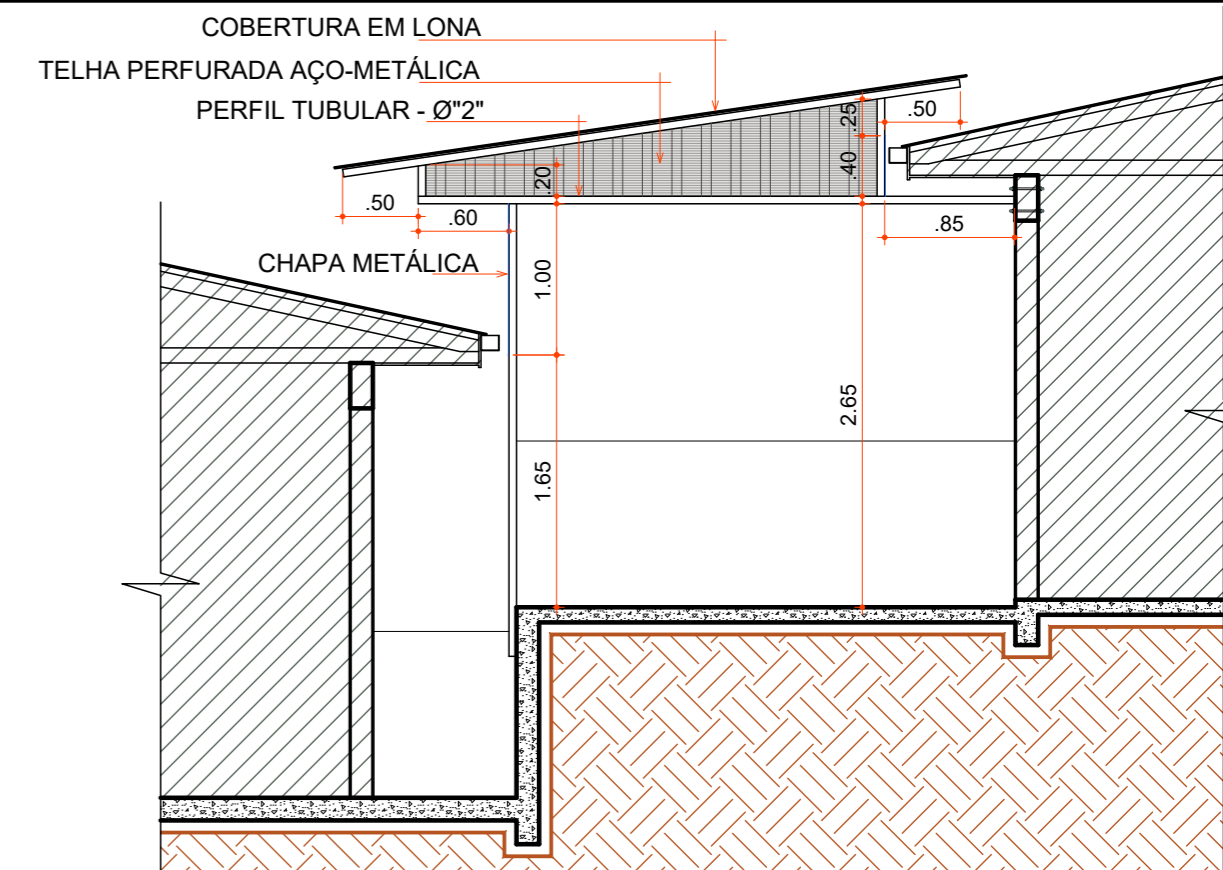


PLANTA BAIXA

Escala 1 : 125

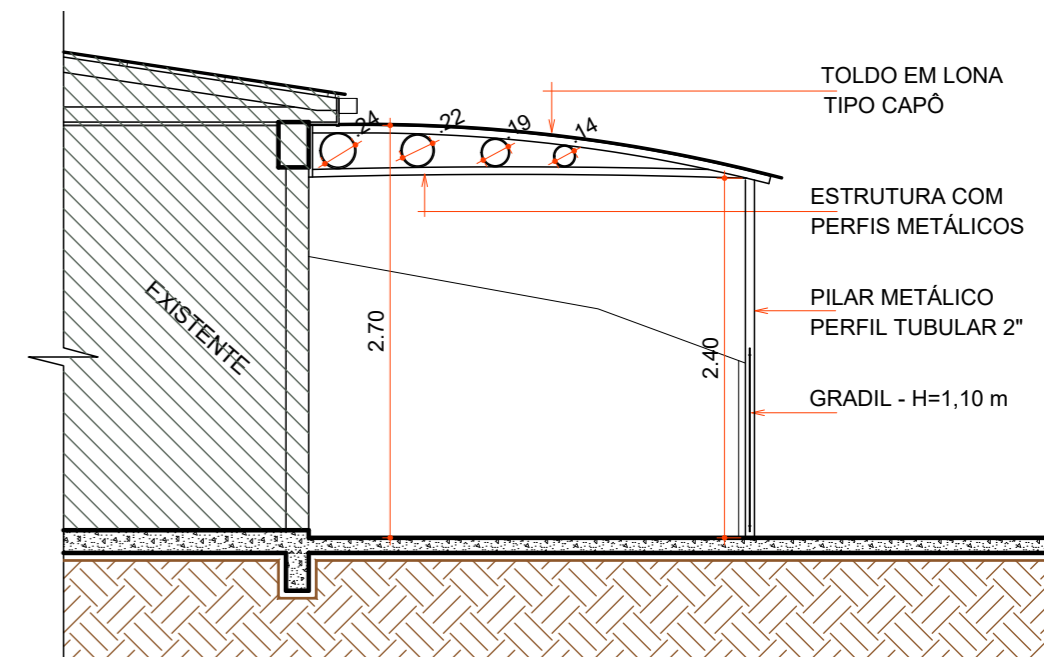
LEGENDA

- EDIFICAÇÃO EXISTENTE
- TOLDO EXISTENTE
- TOLDO Á EXECUTAR
- CONEXÃO TOLDO A REFORMAR COM TOLDO EXISTENTE
- TROCA DA LONA COM REPARO E PINTURA ESTRUTURA



SECÇÃO COBERTURA PÁTIO

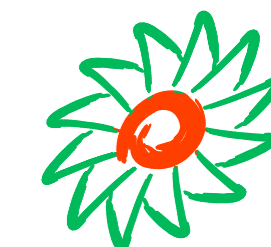
Escala 1 : 50



SECÇÃO TOLDO

Escala 1 : 50

Aprovações:



AMMOC

Rua Roberto Trompowski, 68 - 2º andar / Tel: 49 3522-2800 - www.ammoc.org.br - e-mail: ammoc@ammoc.org.br - Joaçaba/SC

PREFEITURA MUNICIPAL DE OURO

Obra:

PROJETO TOLDO CRECHE MUNICIPAL RAIOS DE SOL

Local da Obra:

RUA PRESIDENTE CASTELO BRANCO - BAIRRO NAVEGANTES

Conteúdo:

PLANTA BAIXA, DETALHE CONSTRUTIVO

Responsável Técnico:

Ana Júlia U. de Carvalho - Eng. Civil - Crea/SC 105.295-8
 André Brito Dotti - Eng. Civil - Crea/SC 162.237-5
 Denir Narcizo Zulian - Eng. Civil - Crea/SC 50.805-8
 Fábio Zilio Caron - Eng. Civil - Crea/SC 140.642-7
 Lucas F. Balestrin - Eng. Agrônomo - Crea/SC 156.743-7
 Max Mooshammer - Eng. Civil - Crea/SC 139.164-0
 Suellen Karine Cervelin - Eng. Civil - Crea/SC 166.933-0

**ARQ
ÚNICA**

Quaisquer alterações consulte os responsáveis técnicos:

Assinatura Responsável Técnico Assinatura Prefeito(a) Municipal

Desenho: Data: Escala: Área Total:

André Beal Junho / 2022 Indicada (s)

ARQUITETÔNICO