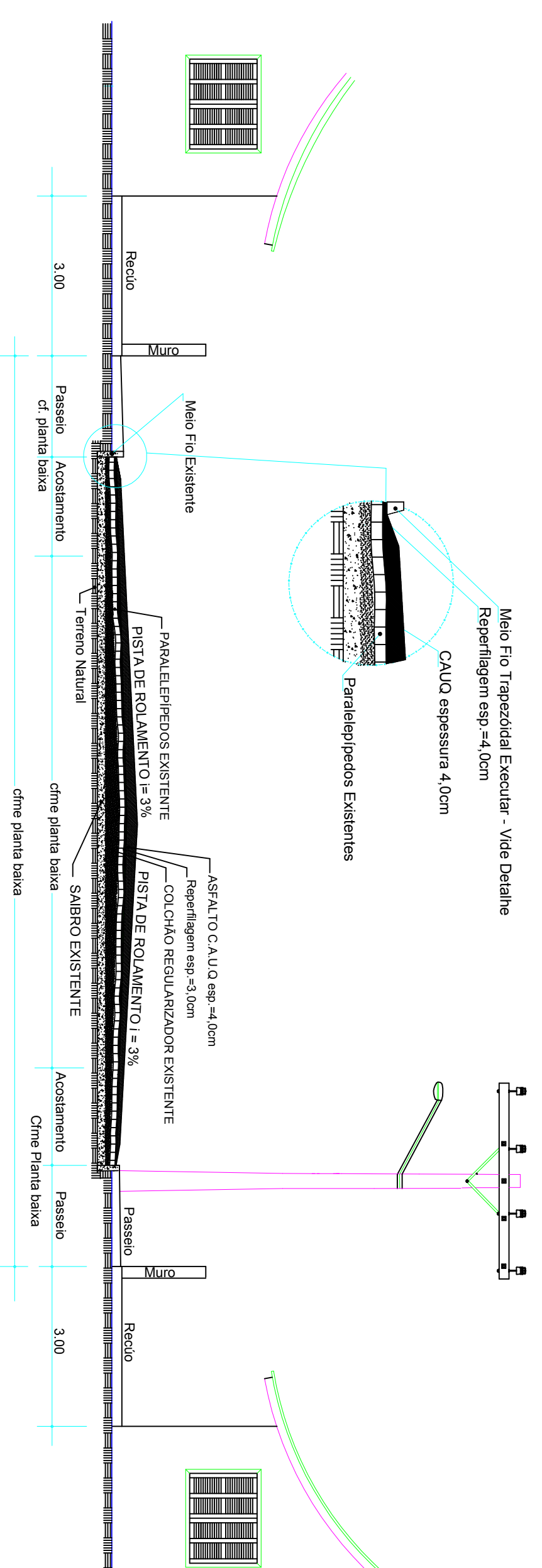


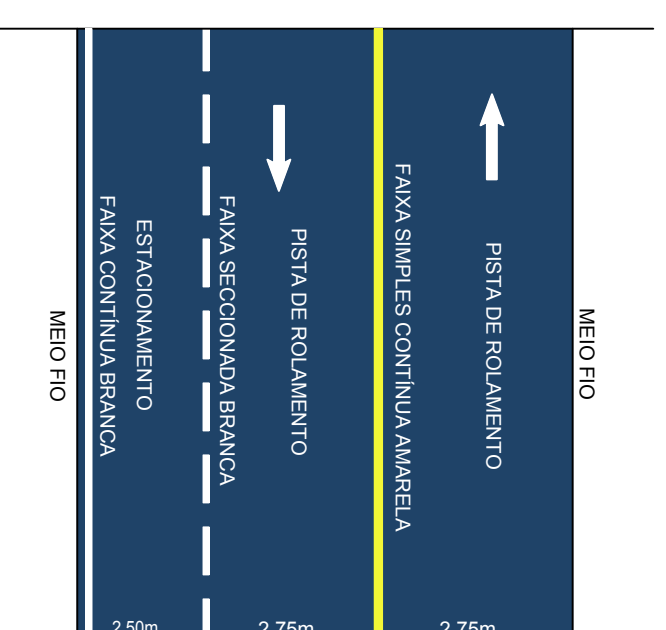
PLANTA DE LOCALIZAÇÃO DO PROJETO PROPOSTO
ESCALA RELATIVA

DETALHE PAVIMENTAÇÃO EM ASFALTO SOBRE PARALELEPIPEDOS

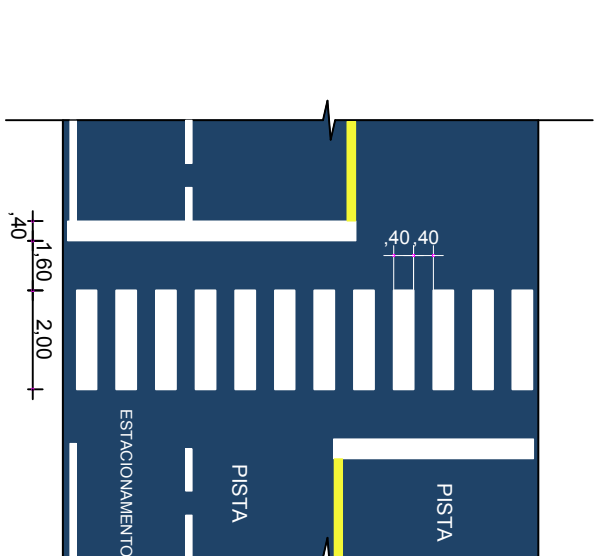


PLANTA DA SEÇÃO TRANSVERSAL
ESCALA RELATIVA

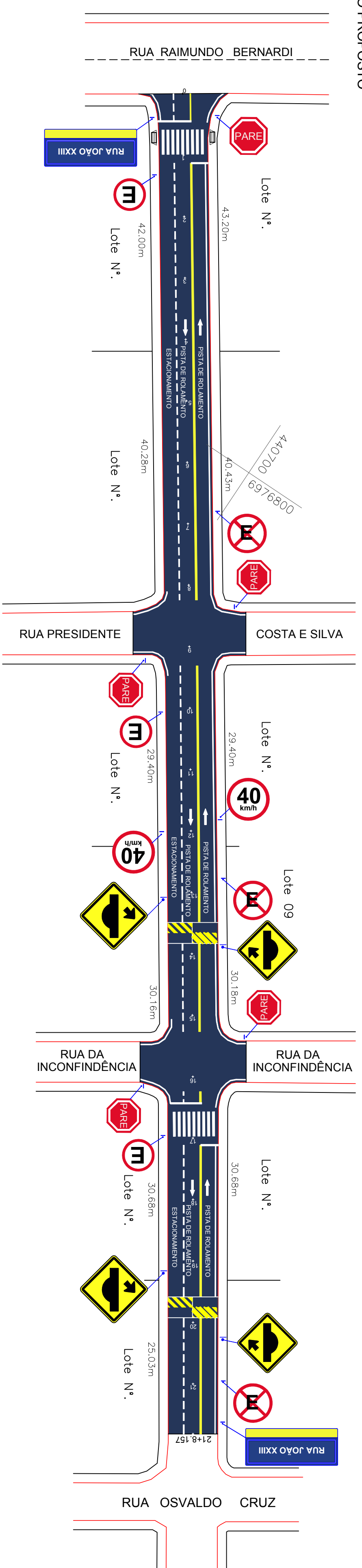
DETALHES DA SINALIZAÇÃO



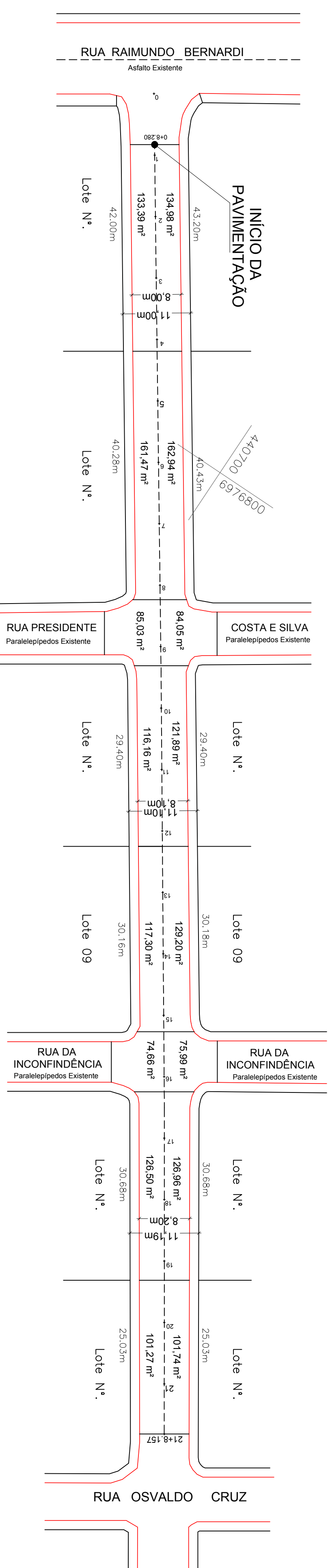
DETALHE DA SINALIZAÇÃO
ESCALA RELATIVA



DETALHE FAIXA DE SEGURANÇA P/ PEDESTRES
ESCALA RELATIVA



PLANTA DA SINALIZAÇÃO DA RUA
ESCALA: 1/500



PLANTA GEOMÉTRICA DA RUA
ESCALA: 1/500

QUANTITATIVOS DA SINALIZAÇÃO

PLACAS DE REGULAMENTAÇÃO	CODIGO	PINTURA	DIMENSÃO	QUANTIDADE
	R - 1	lunfo branco letra preta onda externa vermelha	L=0,25	05
	R - 19-40	lunfo branco letra vermelha símbolos pretos onda vermelha verso preto	D=0,50	02
	R - 0b	lunfo branco letra vermelha símbolos pretos onda vermelha verso preto	D=0,50	03
	R - 0c	lunfo branco letra vermelha símbolos pretos onda vermelha verso preto	D=0,50	03
PLACAS DE ADVERTENCIA	CODIGO	PINTURA	DIMENSÃO	QUANTIDADE
	A-18	lunfo amarelo onda preta símbolos pretos verso preto	L=4,00 04 Existente	04

PLACAS DE IDENTIFICAÇÃO

PLACAS	CODIGO	PINTURA	DIMENSÃO	QUANTIDADE
	RUA JOÃO XXIII	lunfo azul letra branca onda preta verso preto	0,50 X 0,20	02
FAIXAS DE SEGURANÇA PEDESTRES				02
FAIXA SINTILES CONTINUA AMARELA			180,00 m	
FAIXA SINTILES TRACEDIDA BRANCA			180,00 m	
FAIXA SINTILES CONTINUA BRANCA			245,00 m	

-ESTATÍSTICAS DAS ÁREAS-

ÁREA A PAVIMENTAR CAPA E REPERILAMENTO: --- 1.853,53 m²
EXTENSÃO: --- 209,88 m
LARGURA DA RUA --- 10,31 m
MEIOS FIOS --- 11,18 m
--- Existente

MUNICÍPIO DE OURO - SC

<p>Planta</p> <p>PAVIMENTAÇÃO EM ASFALTO CALIÃO SOBRE PARALELEPIPEDOS</p> <p>PAVIMENTAÇÃO EM ASFALTO CALIÃO SOBRE PARALELEPIPEDOS</p> <p>LOCALIZAÇÃO DO PROJETO PROPOSTO</p> <p>RUA JOÃO XXIII</p>	<p>Comunidade</p> <p>PLANTA GEOMÉTRICA, SINALIZAÇÃO DETALHES, SEÇÃO TRANSVERSAL, LOCALIZAÇÃO DO PROJETO PROPOSTO</p>
--	--



Rua Raimundo Trappeski, 887 - Vila Nova - Fone: (47) 3022-2800 Fax: (47) 3022-0233 www.ammog.com.br e-mail: ammog@ammog.com.br - Joinville/SC

Assessoria Responsável Técnico

Assessoria Projeto

<p>Projeto</p> <p>DENIR NARCIZO ZULIAN - ENGº CIVIL - CREA/SC 50.305-8</p> <p>MICHEL ALBERTI - ENGº CIVIL - CREA/SC 80.032-6</p> <p>ANA JULIA UNGERICHT - ENGº CIVIL - CREA/SC 105.295-8</p> <p>EDSON ABARTE</p>	<p>Título</p> <p>NOVEMBRO 2017</p> <p>Escala</p> <p>RELATIVA</p> <p>XXXX</p>	<p>Projeto</p> <p>SIN. GEO.</p> <p>01/01</p>
--	--	--