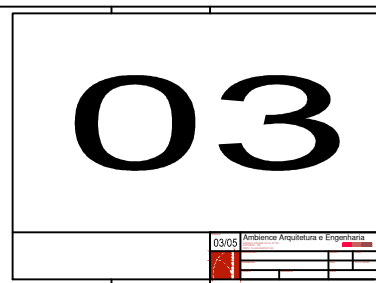
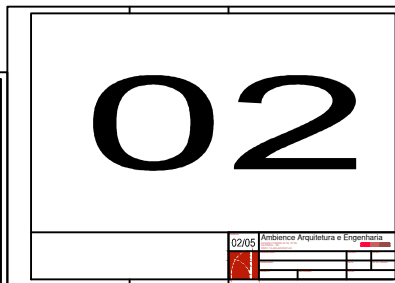
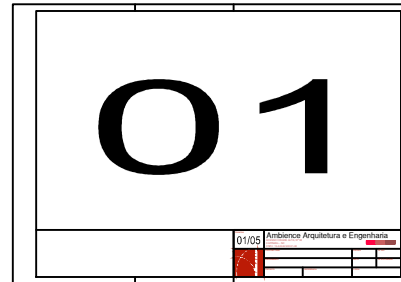


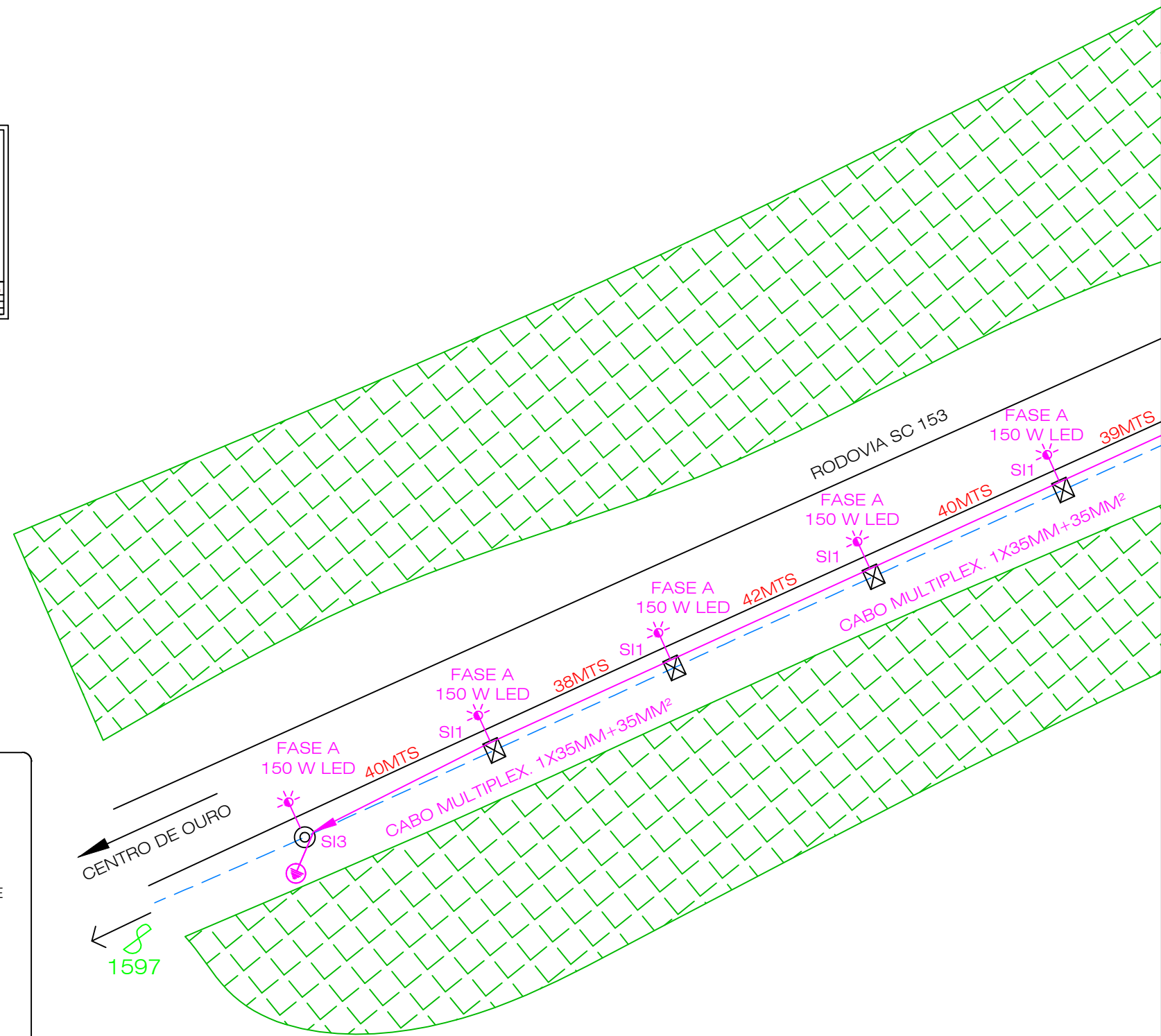
IMPLANTAÇÃO - EXTENSÃO DE REDE E INSTALAÇÃO DE LUMINÁRIAS

RODOVIA SC 153 - SENTIDO OURO/LACERDÓPOLIS

ESCALA 1:1000



DETALHE - ORDEM DAS PLANTAS



LEGENDA:

	TRANSFORMADOR PROJETADO		ENCAB. DE MÉDIA TENSÃO EXISTENTE
	LUMINÁRIA PROJETADA		ENCAB. DE BAIXA TENSÃO EXISTENTE
	FLYING TAP PROJETADO		FLYING TAP DE MÉDIA TENSÃO EXISTENTE
	ESTAI PROJETADO		FLYING TAP DE BAIXA TENSÃO EXISTENTE
	POSTE DE SEÇÃO DUPLO "T" PROJETADO		ESTAI EXISTENTE
	POSTE DE SEÇÃO CIRCULAR PROJETADO		CHAVE FUSÍVEL EXISTENTE
	MÉDIA TENSÃO PROJETADA		ATERRAMENTO EXISTENTE
	BAIXA TENSÃO PROJETADA		SECCIONAMENTO EXISTENTE
	RELÉ FOTOELÉTRICO PROJETADO		TRANSFORMADOR EXISTENTE
	ENCABEÇAMENTO PROJETADO		MÉDIA TENSÃO EXISTENTE
	CHAVE FUSÍVEL PROJETADA		LUMINÁRIA EXISTENTE
	ATERRAMENTO PROJETADO		POSTE DE SEÇÃO CIRCULAR EXISTENTE
	SECCIONAMENTO PROJETADO		POSTE DE MADEIRA EXISTETE
	BAIXA TENSÃO EXISTENTE		
	POSTE DE SEÇÃO DUPLO "T" EXISTENTE		

PRANCHA 01/05	Ambience Arquitetura e Engenharia ACESSO CIDADE ALTA, Nº 95 CAPINZAL - SC CNPJ: 13.443.623/0001-80		
	PROPRIETÁRIO Prefeitura Municipal de Ouro CNPJ: 82.777.228/0001-52	ESCALA INDICADA	Nº ART
ENGENHEIRO Eng. Eletricista Paulo Ricardo de Bortolo CREA 077962-1	DATA 12/02/2016	Nº S.O. CELESC	
PROJETO PROJETO DE ILUMINAÇÃO PÚBLICA EM LED	REFERÊNCIA IMPLANTAÇÃO 01	LOCAL RODOVIA SC 153 SENTIDO OURO/LACERDÓPOLIS	