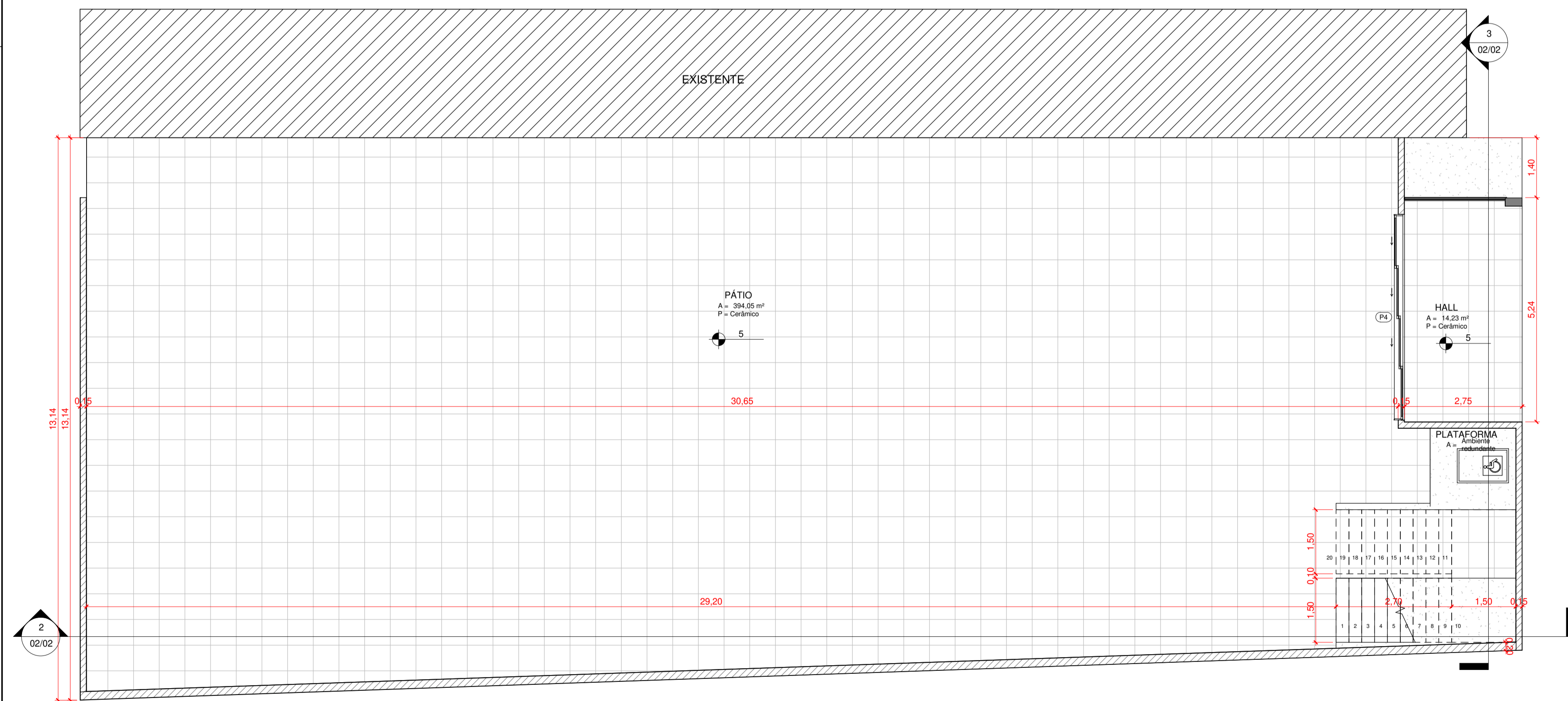
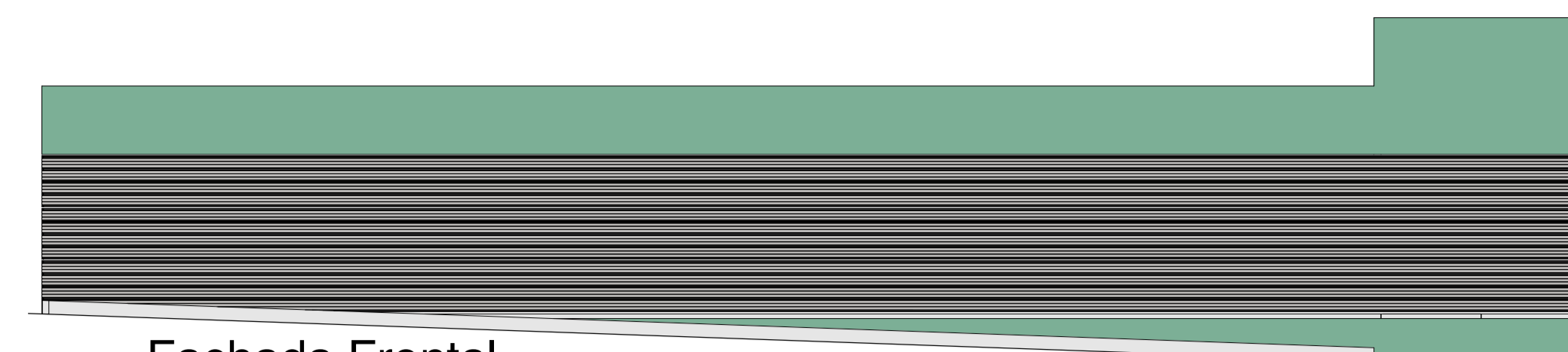


1 Planta Baixa - Pavimento Superior
1 : 75

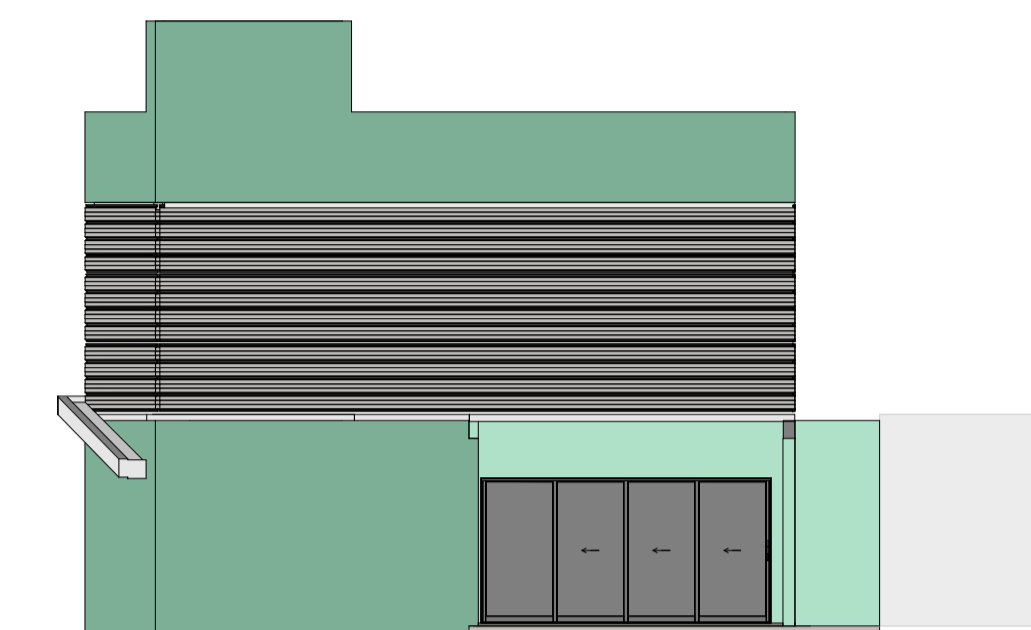


2 Planta Baixa - Pavimento Inferior
1 : 75

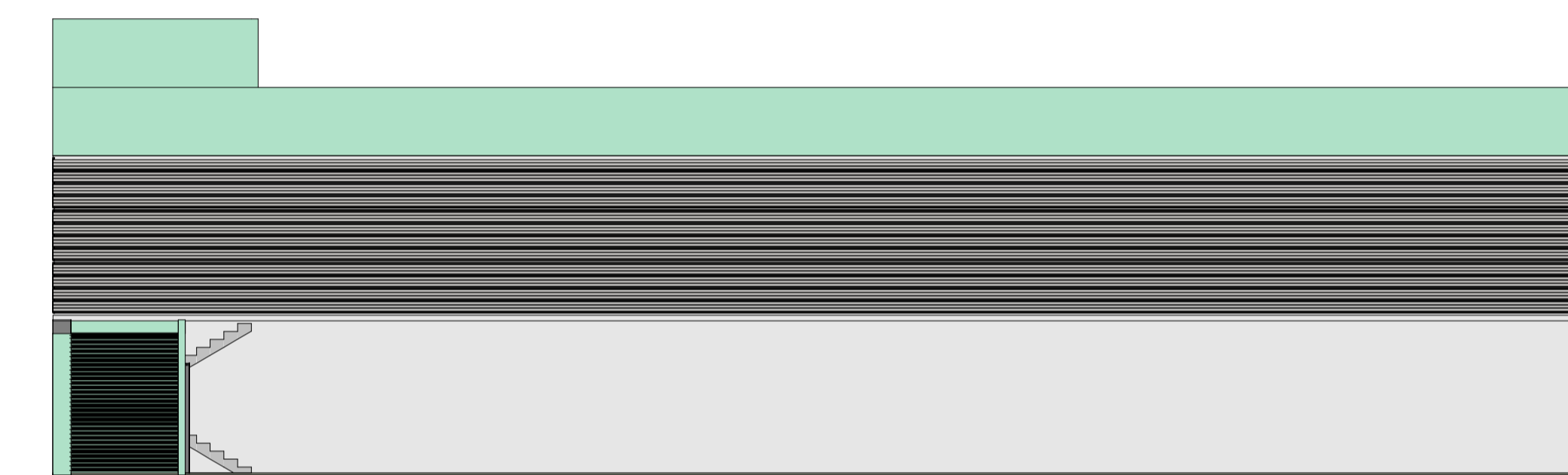
Tabela de porta					
Marca	Descrição	Altura	Largura	Material	Contagem
P4	Porta de Correr 4 Folhas	2,40	4,80	Alumínio	1



3 Fachada Frontal
1 : 125



4 Fachada Lateral
1 : 125



5 Fachada Posterior
1 : 125

Aprovações:



Rua Roberto Trompowski, 68 - 2º andar / Tel: 49 3522-2800 - www.ammoc.org.br - e-mail: ammoc@ammoc.org.br - Joaçaba/SC

PREFEITURA DE OURO

Obra:

ESCOLA MUNICIPAL FELISBERTO VILARINO DUTRA

Local da Obra: RUA RAIMUNDO BERNARDI - ESQUINA RUA INCONFIDÊNCIA E RUA SETE DE SETEMBRO - BAIRRO CENTRO

- Conteúdo:
- Planta baixa - Pavimento Superior
 - Planta baixa - Pavimento Inferior
 - Detalhes WCs PCD

Responsável Técnico:

- Ana Júlia U. de Carvalho - Eng. Civil - Crea/SC 105.295-8
- André Brito Dotti - Eng. Civil - Crea/SC 162.237-5
- Denir Narcizo Zullian - Eng. Civil - Crea/SC 50.805-8
- Fábio Zilio Caron - Eng. Civil - Crea/SC 140.642-7
- Lucas F. Balestrin - Eng. Agrônomo - Crea/SC 156.743-7
- Max Mooshammer - Eng. Civil - Crea/SC 139.164-0
- Suellen Karine Cervelin - Eng. Civil - Crea/SC 166.933-0

ARQ
01/02

Quaisquer alterações consulte os responsáveis técnicos:

Assinatura Responsável Técnico Assinatura Prefeito(a) Municipal

Desenho: FERNANDO / DOTTI Data: AGOSTO / 2021 Escala: Indicada (s) Área Total: 791,82 m²

ARQUITETÔNICO