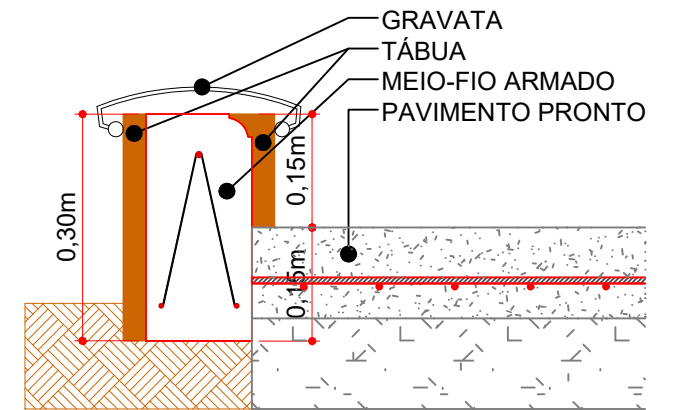
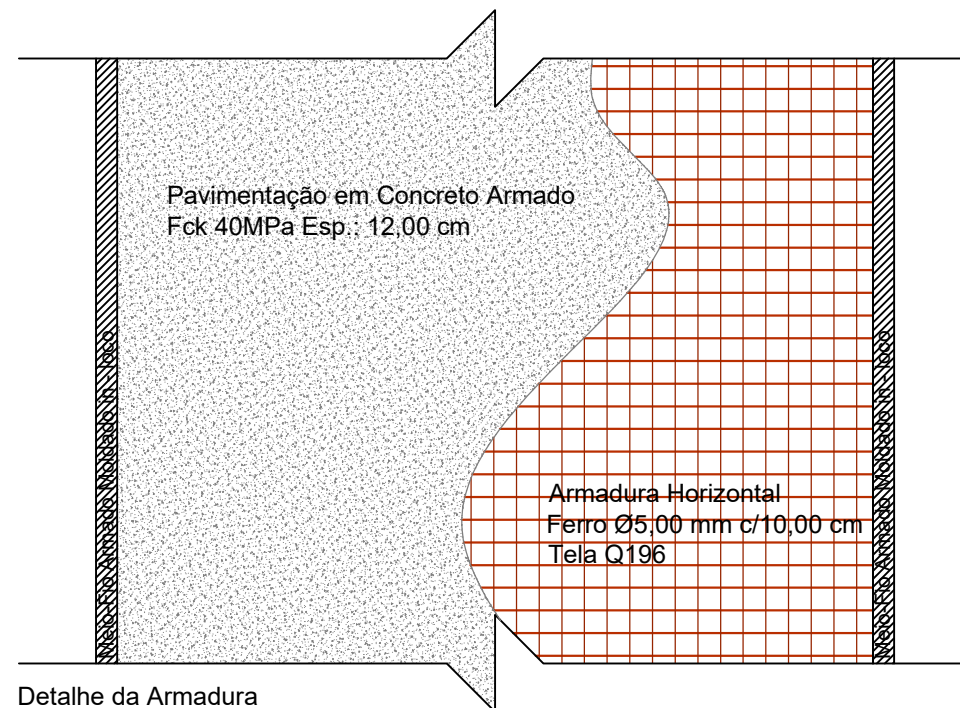


Detalhe da Dilatação
Escala: Relativa

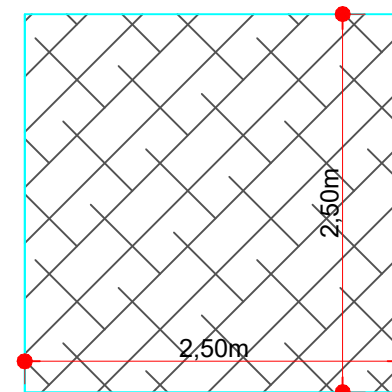


Detalhe da Execução do Meio-Fio
Escala: 1/10

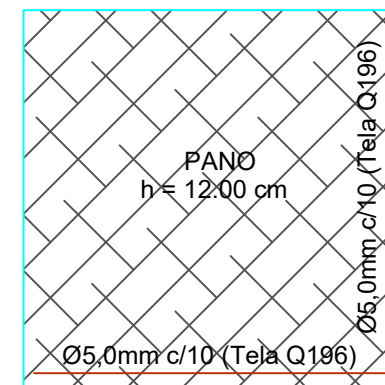
Detalhe da Sequência de Concretagem dos Panos
Escala: 1/50



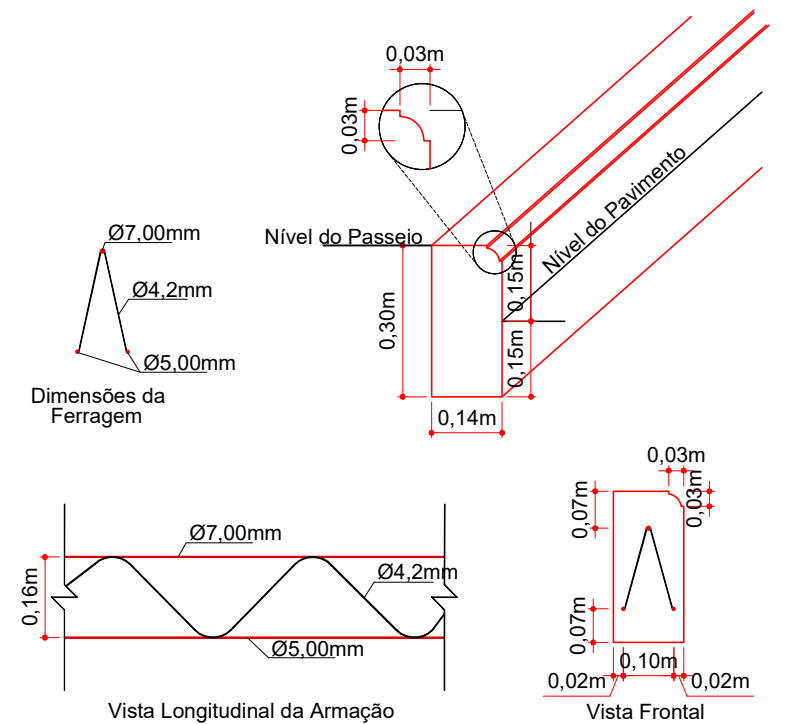
Detalhe da Armadura
Escala: 1/50



Planta de Forma de cada Pano
Escala: 1/50



Armação positiva do piso
Escala: 1/50



Detalhe do Meio-Fio Armado Moldado in - loco
Escala: 1/15



ENGENHEIRO RESPONSÁVEL

PREFEITO MUNICIPAL

Projeto: ANA JÚLIA UNGERICH - ENG. CIVIL-CREA/SC 105.295-8
ANDRE BRITO DOTTI - ENG. CIVIL-CREA/SC 162.237-5
DENIR NARCIZO ZULIAN - ENG. CIVIL - CREA/SC 50.805-8
LUCAS FELIPE BALESTRIN - ENG. AGRÔNOMO - CREA/SC 156.743-7
MAX MOOSHAMMER - ENG. CIVIL - CREA/SC 139.164-0

Desenho: FELIPE L. PARISOTO

Data: AGOSTO DE 2020

Revisão: --

Projeto: GEOMÉTRICO

Trecho: Est. 0+0,000 - 3+7,000

Prancha:

GEO.
02/02

Escala: INDICADA (S)