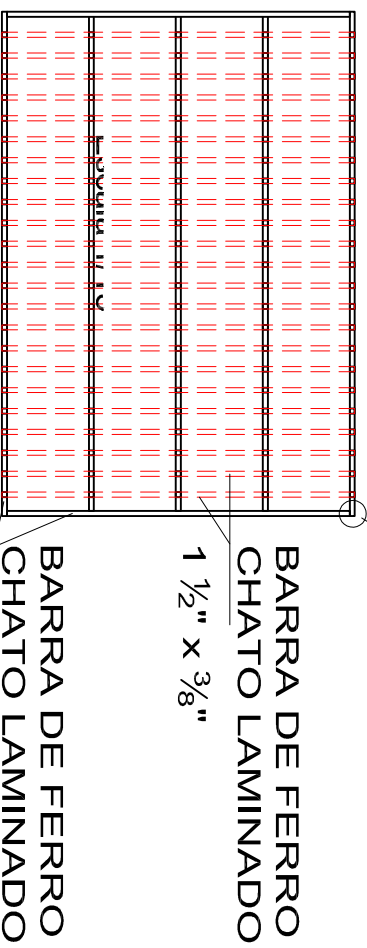


### PLANTA BAIXA

### DETALHE DA FERRAGEM

### CORTE AA

### CORTE BB



### MONTAGEM DA GRADE

**BARRA DE FERRO CHATO LAMINADO**  
**1 1/2" x 3/8"**

**BARRA DE FERRO CHATO LAMINADO**  
**2 1/2" x 3/8"**

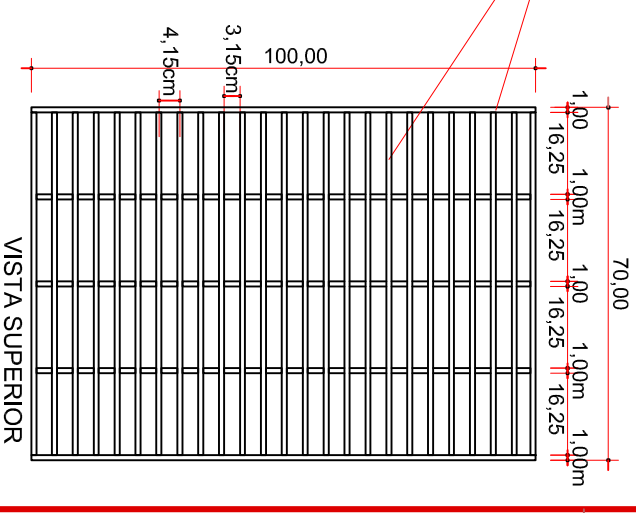
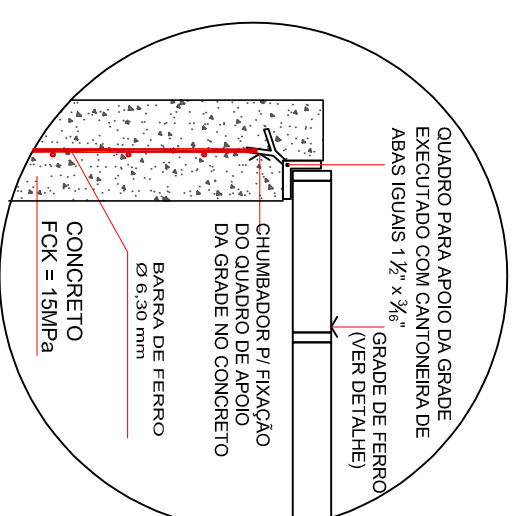


**25 Peças**

**3,8cm**

### DETALHE APOIO DA GRADE

Escala 1/15



### DETALHE DA GRADE

Escala 1/15



ENGENHEIRO RESPONSÁVEL

Projeto: ANA JÚLIA UNGERICH - ENG. CIVIL-CREA/SC 105.295-8  
ANDRÉ BRITO DOTTI - ENG. CIVIL-CREA/SC 162.237-5  
DENIR NARCIZO ZULIANI - ENG. CIVIL - CREA/SC 50.805-8  
LUCAS FELIPE BALESTRIN - ENG. AGRÔNOMO - CREA/SC 156.743-7  
MAX MOOSHÄMMER - ENG. CIVIL - CREA/SC 139.164-0

Projeto: DRENAGEM

Prancha: DRE.

**BARRA DE FERRO CHATO LAMINADO**  
**2" x 3/8"**

### PEÇAS PARA MONTAGEM DA GRADE

Escala 1/10

PREFEITO MUNICIPAL

Desenho: LUCAS F. BALESTRIN

Data: MARÇO DE 2021

Revisão: --

Escala: (INDICADAS)

03/04