

**E.E.M DISTRITO DE SANTA LÚCIA**

**PROFESSOR:** Gustavo Francisco Angeli

**ÁREA DO CONHECIMENTO:** Música

**DATA:** 16.10.2020 **TURMA:** Pré II **MODALIDADE:** Educação Infantil

**FAIXA ETÁRIA:** 4 anos a 5 anos e 11 meses

**CAMPOS DE EXPERIÊNCIA:**

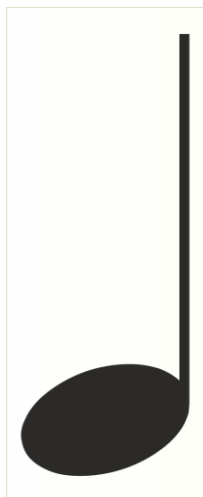
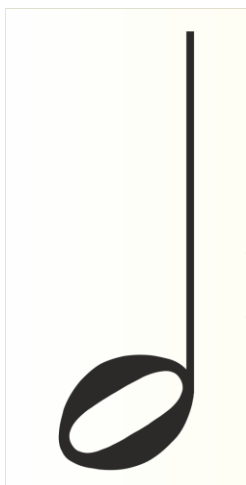
- Espaços, tempos, quantidades, relações e transformações.
- Escuta, fala, pensamento e imaginação

**HABILIDADES:**

- (EI01ET05) Manipular materiais diversos e variados para comparar as diferenças e semelhanças entre eles.
- (EI02EF09) Manusear diferentes instrumentos e suportes de escrita para desenhar, traçar letras e outros sinais gráficos

**DESENVOLVIMENTO:**

ESSAS SÃO FIGURAS MUSICAIS:





COM CERTEZA VOCÊ JÁ VIU ALGUMA POR AÍ.

AGORA VOCÊ SERÁ UM ARTISTA E DEVERÁ UTILIZAR SUA CRIATIVIDADE PARA COMPOR UMA OU MAIS DESSAS FIGURAS UTILIZANDO OBJETOS QUE VOCÊ TEM AÍ NA SUA CASA.

VOCÊ PODE UTILIZAR GRAVETOS, PEDRINHAS, PÉTALAS DE FLORES, GALHOS, SEMENTES E O QUE MAIS PUDER ACRESCENTAR PARA FORMAR ESSAS FIGURAS. VEJA NOS EXEMPLOS ABAIXO:





AGORA É A SUA VEZ!

MONTE SUAS FIGURAS MUSICAIS FOTOGRAFE E MANDE PARA O PROFESSOR.

UM GRANDE ABRAÇO.