

## CMEI PEDACINHO DO CÉU

**PROFESSORA:** Lilian Inacio e Gustavo Angeli

**ÁREA DO CONHECIMENTO:** Música

**TURMAS:** Pré I **DATA:** 02.07.2020

**MODALIDADE:** Educação Infantil

**FAIXA ETÁRIA:** 4 a 5 anos e 11 meses

**CAMPO DE EXPERIÊNCIA:** Traços, sons, cores e formas.

### OBJETIVOS DE APRENDIZAGEM:

(EI03CG01) Criar com o corpo formas diversificadas de expressão de sentimentos, sensações e emoções, tanto nas situações do cotidiano quanto em brincadeiras, dança, teatro, música.

(EI03CG02) Demonstrar controle e adequação do uso de seu corpo em brincadeiras e jogos, escuta e reconto de histórias, atividades artísticas, entre outras possibilidades.

(EI03CG03) Criar movimentos, gestos, olhares e mímicas em brincadeiras, jogos e atividades artísticas como dança, teatro e música.

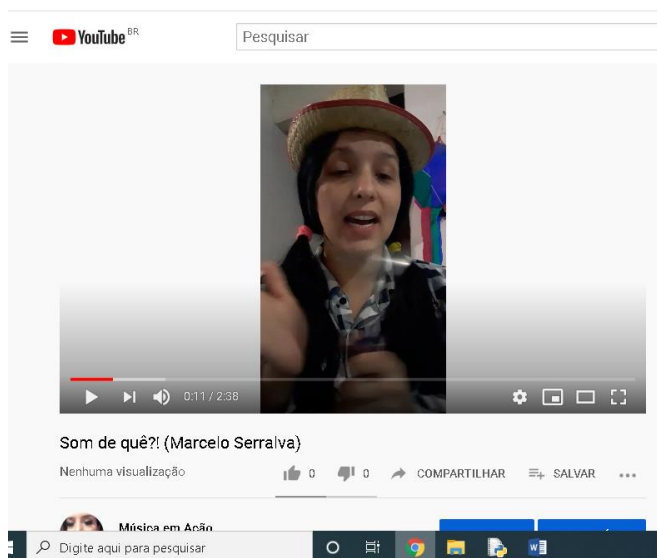
(EI03TS03) Reconhecer as qualidades do som (intensidade, duração, altura e timbre), utilizando-as em suas produções sonoras e ao ouvir músicas e sons.

### DESENVOLVIMENTO:

NESTA BRINCADEIRA, OS ALUNOS DEVERÃO ASSISTIR AO VÍDEO DA MÚSICA “SOM DE QUÊ?” EXECUTADA PELOS PROFESSORES GUSTAVO E LILIAN. NAS PARTES QUE SÃO SOLICITADAS AS CRIANÇAS DEVERÃO FAZER OS SONS DE **PIPOCA, VENTO, CHUVA, CAVALO, CARRO E BEIJO**.

O VÍDEO ESTÁ DISPONÍVEL NO LINK ABAIXO:

<https://www.youtube.com/watch?v=SWIIT-PUIPs>



PARA AQUELES QUE NÃO CONSEGUIREM ACESSAR AO VÍDEO, DEVERÃO PRATICAR OS SONS SOLICITADOS COM A LETRA DA MÚSICA ABAIXO:

**SOM DE QUÊ? (MARCELO SERRALVA)**

SOM DE **PIPOCA** QUANDO ESTOURA NA PANELA.

SOM DE **VENTO** QUANDO VENTA NA JANELA.

SOM DE **CHUVA** QUANDO CHOVE, CHUVA QUANDO CHOVE NELA.

SOM DE **CAVALO** QUANDO CORRE EM DISPARADA.

SOM DE **CARRO** QUANDO PASSA PELA ESTRADA.

SOM **BEIJO** ESTALADO, NA PRIMEIRA NAMORADA. (BIS)

SOM DE **PIPOCA!** (ESTALAR A LÍNGUA)

SOM DE **VENTO!** (UHUHUUH)

SOM DE **CHUVA** (SHIIIIIIIIII)

SOM DE QUÊ?????

SOM DE **CAVALO!** (POCOTÓ POCOTÓ)

SOM DE **CARRO**(VRUMMMM)

SOM **BEIJO** (SMACK)

SOM DE QUÊ?

BOA DIVERSÃO A TODOS!