

## PLANO DE AULA – MATERNAL II

### ENSINO MUNICIPAL NO DISTRITO DE SANTA LÚCIA – OURO

**PROFESSORA:** SUZANA DAMBROS SAVENHAGO

**TURMA:** MATERNAL II

**DATA:** 22/05/2020

**MODALIDADE:** EDUCAÇÃO INFANTIL

**FAIXAS ETÁRIAS (BNCC):** CRIANÇAS BEM PEQUENAS (1 ANO E 7 MESES A 3 ANOS E 11 MESES).

**CAMPO DE EXPERIÊNCIAS:** “TRAÇOS, SONS, CORES E FORMAS” / “ESCUTA, FALA, PENSAMENTO E IMAGINAÇÃO”.

#### **OBJETIVOS DE APRENDIZAGEM E DESENVOLVIMENTO:**

(EI02TS03) UTILIZAR DIFERENTES FONTES SONORAS DISPONÍVEIS NO AMBIENTE EM BRINCADEIRAS CANTADAS, CANÇÕES, MÚSICAS E MELODIAS.

(EI02EF09) MANUSEAR DIFERENTES INSTRUMENTOS E SUPORTES DE ESCRITA PARA DESENHAR, TRAÇAR LETRAS E OUTROS SINAIS GRÁFICOS.

#### **DESENVOLVIMENTO DA AULA:**

- INICIALMENTE DEVERÃO ASSISTIR O VÍDEO: “APRENDA O ALFABETO CANTADO”, DISPONÍVEL EM: <https://www.youtube.com/watch?v=gEaERQIOiAY>

- IRÃO LEMBRAR DE ALGUMAS LETRAS DO ALFABETO E DAS QUE FORMAM SEU NOME;

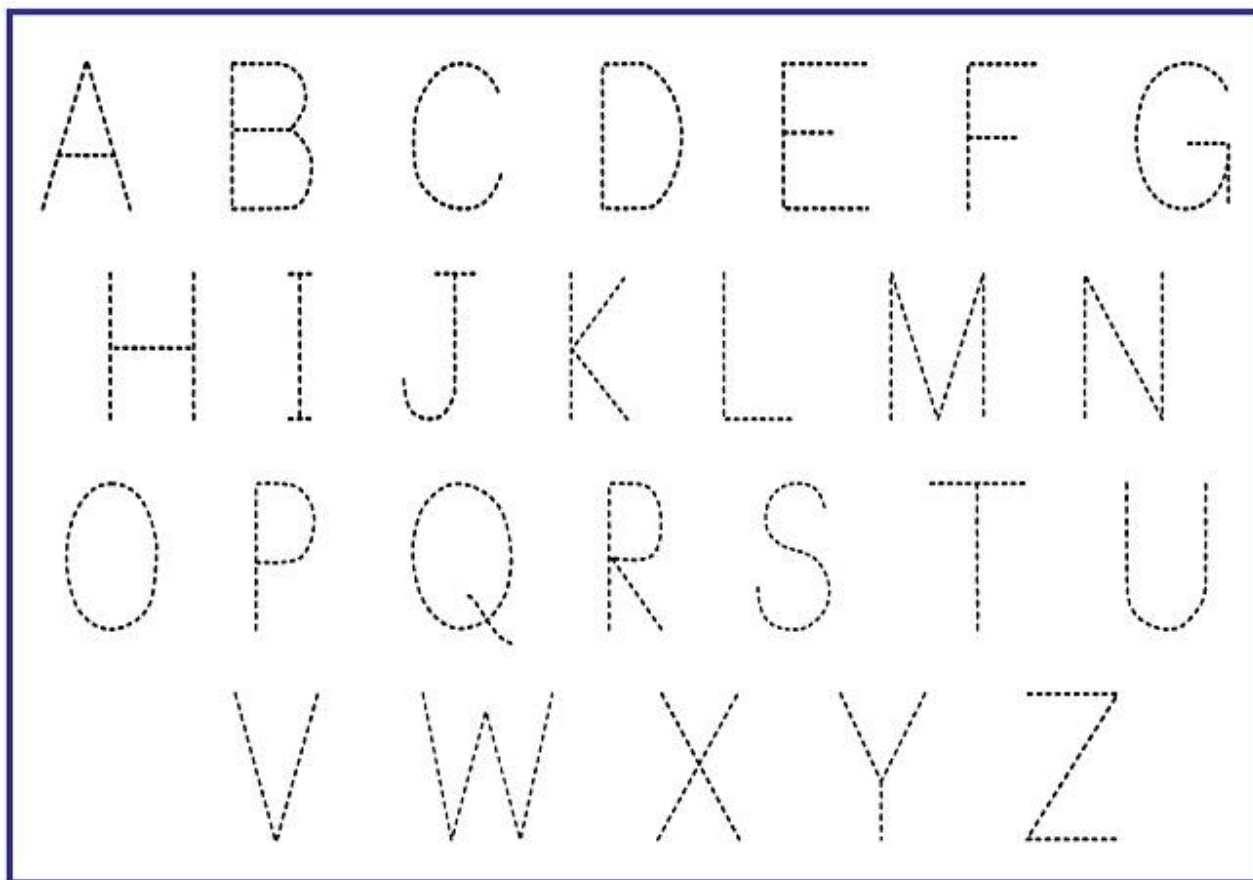
- EM SEGUIDA DEVERÃO PEGAR UMA BANDEJINHA OU BACIA COM AREIA OU TERRA E TRAÇAR AS LETRAS DO ALFABETO NELA, UTILIZANDO O DEDO INDICADOR. PRIMEIRAMENTE O ADULTO FAZ E NA SEQUÊNCIA A CRIANÇA REPETE OU O ADULTO MOSTRA NO PAPEL QUAL LETRA A CRIANÇA DEVERÁ FAZER NA AREIA. EXEMPLO:



- EM SEGUIDA PODERÃO BRINCAR LIVREMENTE COM A AREIA. PODERÃO UTILIZAR UMA COLHER PEQUENA E COLOCAR A AREIA EM UM RECIPIENTE MAIOR E DEPOIS EM UM MENOR, CUIDANDO PARA DERRUBAR O MÍNIMO DE AREIA POSSÍVEL. EXEMPLO:



- APÓS DEVERÃO RECORTAR A FOLHA ENTREGUE NO KIT QUE CONTÉM LETRAS E NÚMEROS. UTILIZAR SOMENTE A PARTE QUE POSSUI AS LETRAS DO ALFABETO, PASSANDO O LÁPIS OU CANETINHA SOBRE ELAS. ESSA ATIVIDADE NÃO PRECISA SER DEVOLVIDA À ESCOLA.



**AVALIAÇÃO:** A AVALIAÇÃO ACONTECERÁ POR MEIO DA PARTICIPAÇÃO DOS ALUNOS. OS PAIS PODERÃO REGISTRAR POR FOTOS ESSES MOMENTOS (OPCIONAL).