

**ESCOLA:** E.M. DISTRITO DE SANTA LÚCIA

**PROFESSOR:** RENAN PEREIRA

**TURMA:** 3º ANO

**DATA:** 28/04/2020

**MODALIDADE:** ENSINO FUNDAMENTAL

**CAMPO DE EXPERIÊNCIAS:** MATERIALIDADES

**OBJETIVOS DE APRENDIZAGEM E DESENVOLVIMENTO:**

**(EF15AR04)** EXPERIMENTAR DIFERENTES FORMAS DE EXPRESSÃO ARTÍSTICA (DESENHO, PINTURA, COLAGEM, QUADRINHOS, DOBRADURA, ESCULTURA, MODELAGEM, INSTALAÇÃO, VÍDEO, FOTOGRAFIA ETC.), FAZENDO USO SUSTENTÁVEL DE MATERIAIS, INSTRUMENTOS, RECURSOS E TÉCNICAS CONVENCIONAIS E NÃO CONVENCIONAIS.

**DESENVOLVIMENTO DA AULA:**

NA ÚLTIMA ATIVIDADE, CONHECEMOS UM POUCO SOBRE FORMAS 3D E 2D, SABEMOS QUE, QUANDO UMA FORMA GEOMÉTRICA É DESENHADA EM TRÊS DIMENSÕES, ELA MUDA DE NOME, POR EXEMPLO:

QUADRADO (2D) – CUBO (3D).

RETÂNGULO (2D) – PARALELEPÍPEDO (3D).

E ASSIM POR DIANTE.

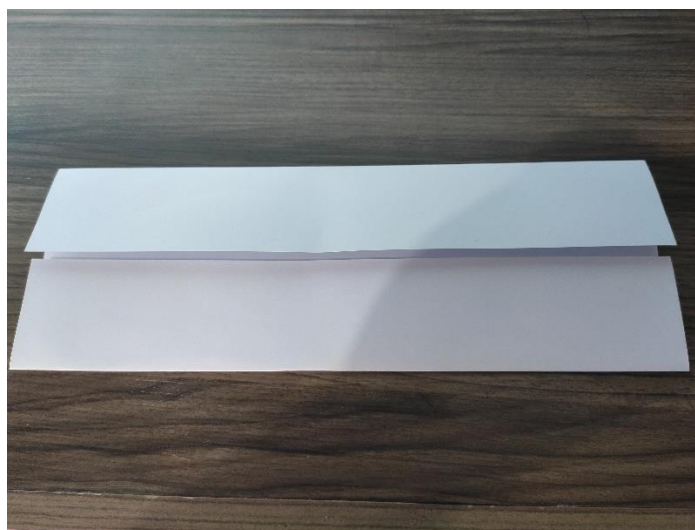
**ATIVIDADE:**

VAMOS APRENDER COMO SE FAZ UMA DOBRADURA DE UM PARALELEPÍPEDO:

- PRIMEIRO DE TUDO PEGUE UMA FOLHA E DOBRE-A AO MEIO:



- AGORA DESDOBRE A FOLHA E DOBRE UM DOS LADOS ATÉ O CENTRO, EM SEGUIDA FAÇA A MESMA COISA COM O OUTRO LADO:



- ESCOLHA UM DOS LADOS E DOBRE AS PONTAS, ASSIM:



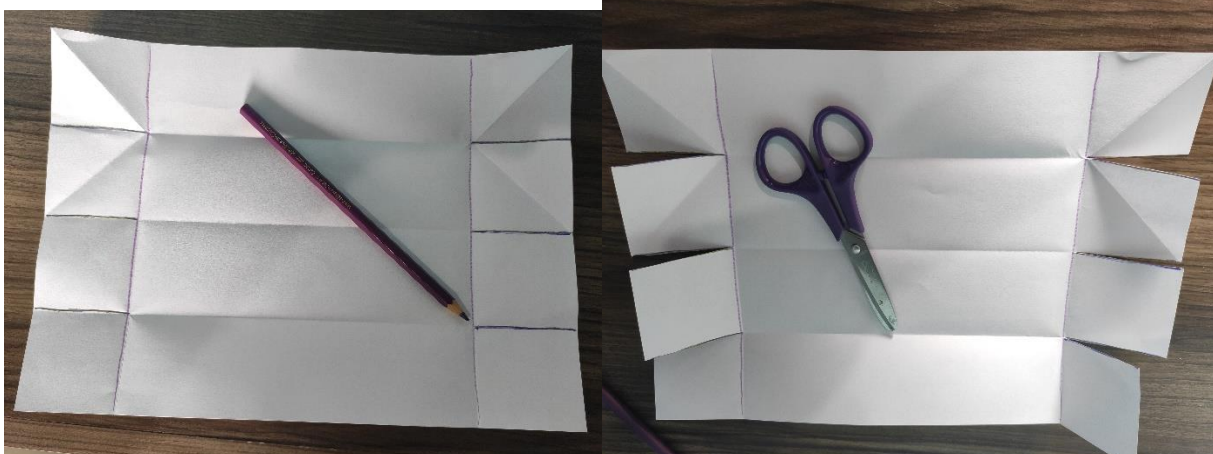
- DOBRE NOVAMENTE, ASSIM:



- DESDOBRE A FOLHA, PERCEBA AGORA QUE FICARAM DUAS MARCAÇÕES UMA EM CADA LADO DA FOLHA COM QUADRADINHOS:

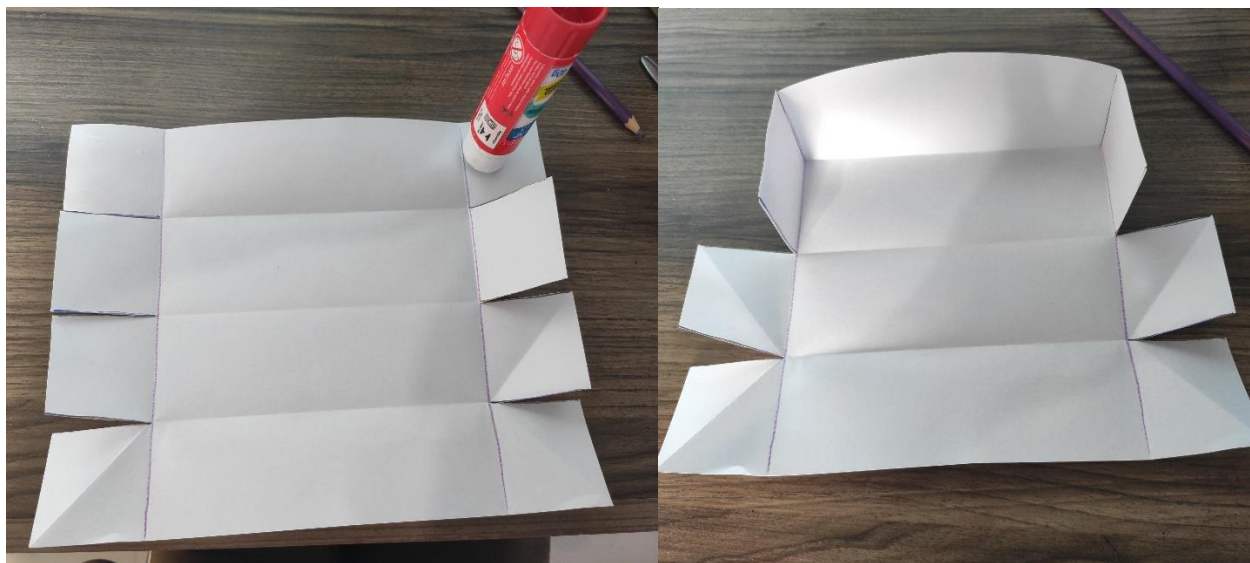


- AGORA COM UM LÁPIS MARQUE AS LINHAS SEPARANDO OS QUADRADINHOS E CORTE DESSA FORMA:

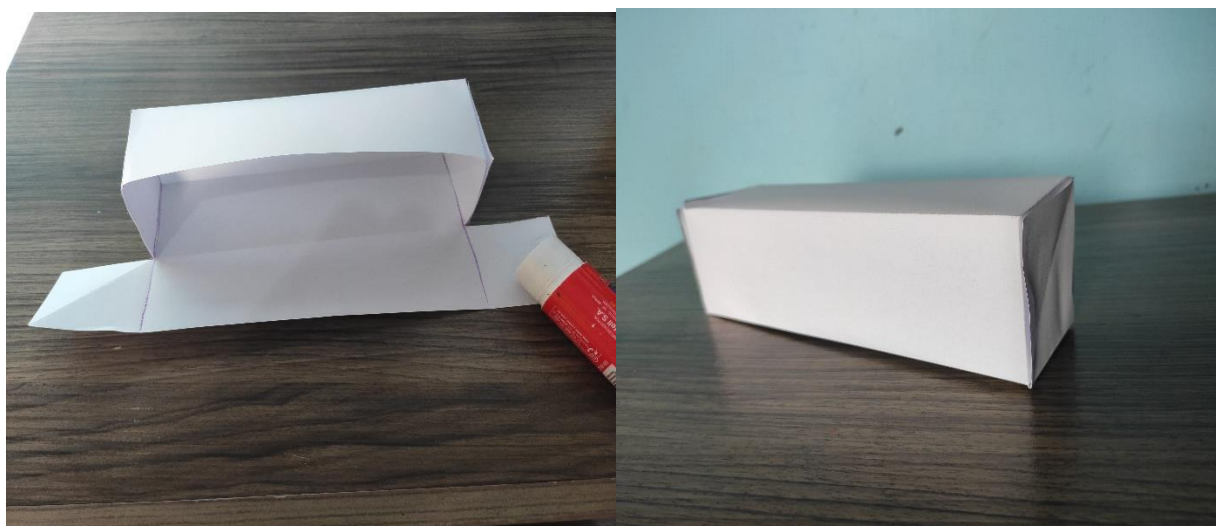




- PASSE COLA EM UM DOS QUADRADINHOS E COLE NO QUADRADINHO AO LADO, REPITA ISSO COM OS QUADRADOS DO OUTRO LADO, VAI FICAR ASSIM:



- AGORA É SÓ IR COLANDO OS OUTROS QUADRADOS UM NO OUTRO, FORMANDO UM PARALELEPÍPEDO DE PAPEL:



- ESTÁ PRONTO O PARALELEPÍPEDO DE PAPEL EM TRÊS DIMENSÕES, ALTURA, LARGURA E PROFUNDIDADE.

**MUITO BEM!** AGORA DEPOIS DE TANTO TRABALHO QUE TAL A GENTE BRINCAR? VAMOS VER QUEM FALA PARALELEPÍPEDO BEM RÁPIDO SEM ERRAR.

**AVALIAÇÃO:** OS PAIS PODEM REGISTRAR A ATIVIDADE ATRAVÉS DE FOTOS OU VÍDEO E ENVIAR NO GRUPO DE WATHS APP DA TURMA.