

**COMPONENTE CURRICULAR:** Geografia

**UNIDADE TEMÁTICA:** Formas de representação e pensamento espacial

**OBJETO DO CONHECIMENTO:** Sistema de orientação

**OBJETIVO DA APRENDIZAGEM:** Relacionar a nomenclatura dos pontos cardeais ao seu significado e à sua função de orientação.

**HABILIDADES:** (EF04GE09) Utilizar as direções cardeais na localização de componentes físicos e humanos nas paisagens rurais e urbanas.

### Desenvolvimento:

- Escreva no seu caderno de História e Geografia a data e o título da aula de hoje: “ Sistema de orientação ” .

### Assista ao vídeo:

<https://youtu.be/AyNXk8OG-7g>- instrumentos de localização.

Leia o texto abaixo (não precisa copiar) :

#### Os pontos cardeais

- **Como orientar-se**

Você sabe como se orientar para chegar aos diferentes lugares de seu município?

Podemos nos orientar conhecendo o lado onde o Sol aparece ou se põe no horizonte.

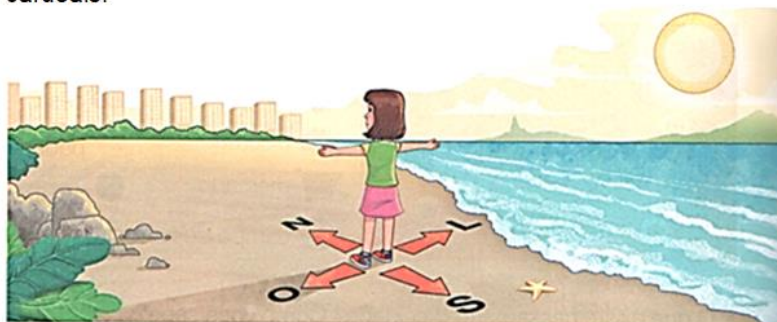
O Sol sempre aparece do mesmo lado no horizonte pela manhã. Esse é o lado leste.

- **Orientando-se pelo Sol**

Você pode se orientar tomando o Sol como referencial.

Se abrir os braços com a mão direita apontando para o lado onde o Sol aparece, você terá a direção leste. A direção oeste estará do lado aposto. À sua frente, você terá a direção norte e às suas costas estará a direção sul.

Leste (L), oeste (O), norte (N) e sul (S) são chamados pontos cardeais.



© Ensinarhoje.com

A imagem ao lado é chamada de rosa-dos-ventos ela foi criada para facilitar a localização no espaço. Ela indica onde estão localizados o Norte, o Sul, o Leste e o Oeste.

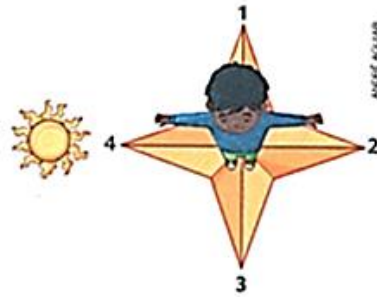


- Ouvir a música : Pontos cardeais ( Turma da Monica)  
**Cante, dance e se divirta**

No caderno copie e responda as questões abaixo.

### Atividades

1. Quais são os pontos cardeais? Desenhe no caderno um esquema representando a direção desses pontos.
2. Observe o desenho e responda.



- a) O número 4 indica a direção leste. Que direção os números 1, 2 e 3 indicam?
- b) Qual número indica a direção onde o Sol aparece? E onde ele se põe?

3 - Maria acorda cedo toda manhã por causa da forte claridade do Sol atravessando sua janela. Para que lado do horizonte a janela do seu quarto está apontada?

- ( ) Norte
- ( ) Sul
- ( ) Leste
- ( ) Oeste

4- Assinale com um X a alternativa que indica uma informação correta sobre pontos cardeais.

- ( ) A posição do Sol no horizonte no fim da tarde indica o ponto cardinal leste.
- ( ) A posição do Sol no horizonte pela manhã indica o ponto cardinal oeste.
- ( ) A posição do Sol no horizonte pela manhã indica o ponto cardinal leste.
- ( ) A posição contrária ao oeste é a direção norte.